

| | |
|-------|---|
| 用户/业主 | 兴通海运股份有限公司 |
| 项目名称 | 兴通99 |
| 地点 | 浙江省台州市三门县健跳镇高湾(工业开发区) 台州海滨船舶修造股份有限公司 |
| 国家 | 中国 |
| 日期 | 2021/7 |
| 产品 | 宽克™超耐 RS 500P |

项目概述：

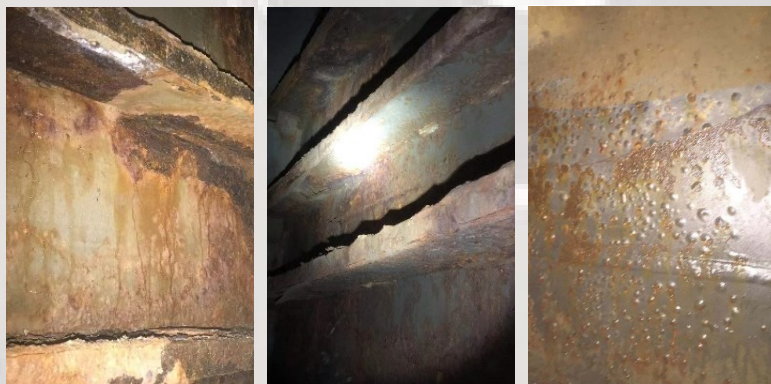
该项目的业主兴通海运股份有限公司成立于1997年12月，现有化学品船12艘、成品油船3艘，总运力达18.72万载重吨。运输航线通达全国沿海及长江、珠江中下游水系，形成了可辐射渤海湾、长三角、珠三角、北部湾等国内主要化工产业基地的运输网络体系，，承运货品种类主要有对二甲苯、液碱、甲醇、乙醇、乙二醇、纯苯、航空煤油、汽柴油等石油化工产品，是福建省三大航运领军企业之一。该公司总经理陈其龙一直秉承公司使命以更安全、更高效和更可信赖的服务最大化地回报客户、投资者、员工和社会。在安全管理业绩方面，已有8艘船舶被中华人民共和国海事局评为“安全诚信船舶”，7位船长被评为“安全诚信船长”。2018年，公司被中华人民共和国海事局评为“安全诚信公司”。

该项目“兴通99”在每五年一度的定期检验时发现6#左右压载舱涂层失效严重，部分钢结构已经形成较大的腐蚀。常规的压载舱维修需要冲砂处理，施工周期长，费用昂贵。根据我司之前的产品技术介绍，兴通公司副总经理陈其德决定采用超高压水喷射技术+超耐涂料的新工艺对“兴通99”的压载舱进行维修。



难点：

- 由于该项目之前并未计划对压载舱进行维修，只是因为船检定期检验时发现舱室腐蚀情况严重，提出相关整改要求。因此维修周期非常紧张，计划给涂装施工的时间只有7天，而且还包括了进出坞和维修安装舵叶的时间；
- 该项目是一条化学品船，压载舱靠近化学品舱的钢板涂层有大量的起泡，严重影响结构安全；
- 常规涂料必须使用喷砂的方式进行表面处理，修船厂预估施工需要1个月以上的时间；
- 修船厂没有超高压水水喷射设备，没有任何水处理施工经验；
- 夏季天气炎热，修船厂无法在施工时提供合适的通风换气设备。



解决方案

- 公司从舟山紧急调派专业水处理施工人员至台州海滨修船厂
- 采用2000公斤超高压水进行水喷射表面处理
- 部分区域采用敲铲施工，去除结块的锈蚀和失效涂层
- 焊缝和舾装件在冲洗后直接手工刷涂和辊涂宽克™ 超耐RS 500P做预涂装
- 大面积冲洗后喷涂宽克™ 超耐 RS 500



效果

两个压载舱，在6天内完成全部涂装维修工作，由于宽克™ 超耐RS 500P可在水下固化，使该化学品船得以迅速投入运营。得到了兴通公司现场机务人员的高度认可。专业的水喷射施工人员对该涂料极强的容忍性赞不绝口。



优势

- ◆ 宽克™ 超耐 RS 500P为无溶剂环氧 不会对环境和工人造成影响
- ◆ 无需采用冲砂处理，减少环境污染和施工成本
- ◆ 水喷射表面处理方式高效，施工时间大幅度缩短
- ◆ 高压水处理后可以直接施工涂料，无需等待表面干燥，可以直接在有水的表面进行喷涂施工，大大缩短施工周期

