

用户/业主	美国福茂集团(Foremost Group)
项目名称	“青梅”号压载舱维修
地点	上海崇明区上海华润大东船务工程有限公司
国家	中国
日期	2019/7
产品	宽克™超耐 RS 500P

项目概述:

该项目的船东方福茂集团，总部位于纽约，在上海、香港设有分公司，利用地理及时差的优势，为其所管理的船队提供全球24小时不间断的监督和管理。旗下船运船队总载重量超过350万吨以上，其船队规模及货物承载量均在美国处于领先地位。该集团董事长赵锡成祖籍上海，于1964年创建福茂航运公司长期专注于航运，贸易和金融等领域，成绩卓著，是中国造船行业的早期支持者。因一生贡献航业，2004年在纽约联合国被列入“国际航运名人堂”。

该项目“青梅”号在每五年一度的定期检验时发现其14个顶边压载舱的大合拢焊缝或多或少都出现涂层开裂失效的情况，而舱室内其他区域涂层完好，没有出现其他的涂层质量问题。船检方提出考虑到大合拢焊缝的结构特殊性，要求该船在离厂前完成压载舱的涂层修补工作，否则无法给压载舱“GOOD CONDITION”的评价。而原涂料供应商在勘验后提供的维修方案，时间和费用上都远远超出了船东的预期。福茂上海分公司的总经理根据新造船的使用经验决定采用水喷射技术+超耐涂料的新工艺对“青梅”号的压载舱进行维修。



难点:

- 由于该项目之前并未计划对压载舱进行维修，只是因为船检定期检验时发现大合拢焊缝涂层缺陷，提出相关整改要求。因此维修工作周期非常紧张，而且需要穿插在其他维修项目的间歇；
- 该项目是一条20万吨级的好望角型散货船，船东公司作为美国知名的航运公司对涂层防腐要求和船舶安全性能都有着极高的要求。该项目需要维修的大合拢焊缝分布于14个压载舱，工作量大且分散，普通的维修方案无法满足船东的需要；
- 常规涂料必须使用喷砂的方式进行表面处理，石英类磨料已经禁止使用。使用钢砂作为磨料必须对整舱进行清洁，且易对原有完好涂层造成新破损。修船厂预估施工需要1个月以上的时间。



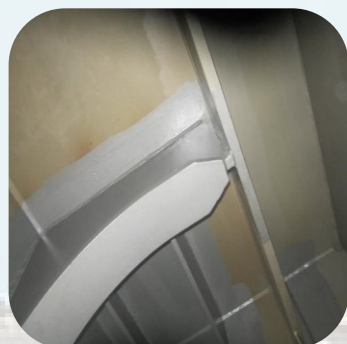
解决方案

- 采用超高压水，以水喷射的方式进行表面处理，高效去除开裂涂层
- 采用高压水冲洗待涂表面
- 待施工区域在冲洗后直接手工刷涂和辊涂宽克™ 超耐RS 500P，避免喷涂施工造成涂料浪费

效果

14个压载舱的修补工作在不影响其他维修工作的情况下穿插进行，所有维修工作在9天内完成，由于该涂料可以在水下固化，因此使该船迅速通过验收并投入了运营。得到了福茂上海分公司管理层和现场机务人员的高度认可。华润大东公司专业的水喷射施工人员对该涂料极强的容忍性赞不绝口，这样的涂料施工工艺大大提高了他们维修效率。

福茂公司在6个月后安排机务人员对维修过的压载舱进行了抽查检验，修补工作非常理想，涂料结合牢固，防腐性能正常。👍



优势

- ◆ 宽克™ 超耐RS 500P为无溶剂环氧不会对环境和工人造成影响
- ◆ 无需采用冲砂处理，减少环境污染和施工成本
- ◆ 水喷射表面处理方式高效，施工时间大幅度缩短
- ◆ 高压水处理后可以直施工涂料，无需等待表面干燥，可以直接在有水的表面进行喷涂施工，大大缩短施工周期

