

宽克™超耐

RL 500PF - 耐湿、耐锈、耐油

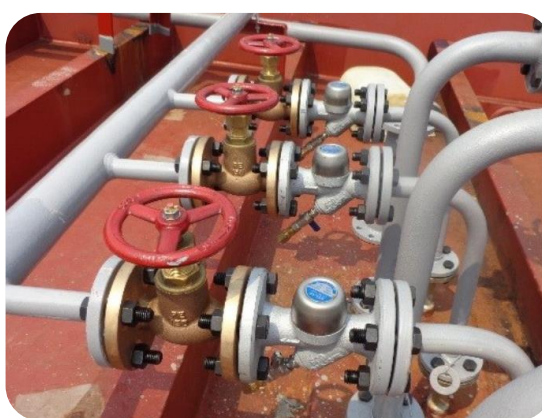
高固体份的环氧树脂涂料



宽克™超耐 RL 500PF

产品特性:

- 创新的底面一体的结构防护涂料。
- 真正的耐湿、耐锈和耐油污的双组分环氧涂料，是大面积维修项目的理想选择。
- 雨水、水或高湿度对于涂层没有任何影响。
- 超优异的耐蚀性，广泛应用于绝缘下的防腐。
- 可以直接施工于150°C 的高温基材表面。
- 是喷砂、水清洁或动力工具等各种表面处理方法下最理想的通用底漆。
- 符合 VOC 排放规范。
- 具有良好的抗紫外线性能。
- 对表面颜色有较高要求的情况下，可使用 RC 500GTC 或 RN 500TC。
- 推荐用于各种结构，尤其是架线塔(适用于新、旧的镀锌基材)，管道工程，浮箱顶部，码头，支柱等。



产品信息	
颜色:	灰色和浅灰色。(可根据要求提供部分颜色)
固体含量:	73%
密度:	2±0.1克/立方厘米
混合比:	组分 A (树脂) 和组分B (固化剂) 按提供的重量比例混合。
RL 500PF (组分A)	5L 15L 4.32 12.95
HN 500 (组分B)	0.68 2.05
推荐干膜厚度:	干膜100 – 200微米每度 湿膜137 – 274微米每度
理论涂布率:	7.3平方米/公升 (100微米, 不包括损耗)
包装规格:	5L 或 15L
施工信息	
施工方式:	无气喷涂, 刷涂及辊涂.
稀释剂:	T5 作为专门的稀释剂不是必需添加的 (最多5%). 在低温施工环境下或喷涂管长于50米时添加2.5 - 5%
清洗剂:	S11A
自身覆涂间隔:	最小: 5-6小时 (表干) 最大: 无限制
覆涂面漆间隔:	最小: 5-6小时 (表干) 最大: 48-72小时
混合使用寿命:	60-90分钟 (取决于环境因素, 如湿度、通风等)
固化时间:	24-72小时 (取决于环境因素, 如湿度、通风等)
施工应用	
成分:	双组分环氧树脂体系, 由基础树脂和固化剂组成.
混合:	A组分 (树脂) 和 B 组分 (固化剂)分别由独立的容器储存。 在将组分 B添加入组分A之前, 需充分搅拌组分 A 。 除非有精确的计量, 否则不建议部分混合。
无气喷涂:	喷漆泵: 压缩比最小33:1 。 喷嘴尺寸: (19-21密尔), 60度雾化角, 可回转自清洁耐磨型
刷涂和辊涂:	对于喷涂无法操作区域或预涂装区域。

表面处理

喷砂: 最低 Sa1

高压水: 最低 WJ-3

动力工具: 最低 St2

管件: 新老镀锌件表面处理 (管件规格 XO99)
老化的油漆表面处理 (管件防护处理 XM9)

清洁

清洁: 所有要涂覆的表面必须清洁, 不受污染。高压淡水洗涤或清水冲洗为最佳选择;
除去所有油、油脂、可溶性污染物及其它异物。

限制

混合使用寿命: 产品的混合使用寿命是有限的, 组分 A 和组分 B 一经混合, 尽可能在最短时间内使用。
涂料或基材温度越高, 涂料粘度越低, 会减少施工时间和涂层的厚度。受环境和材料温度的影响, 如果温度更高或更低, 混合使用寿命将分别变得更短或更长。
如果涂料开始胶化或粘度显著增加, 不应再使用该产品。

环境条件: 不低于5°C 的最低基材表面/环境温度是有效固化的必需条件。
在低温或潮湿条件下 (施工期间) 可能会产生胺析出现象而引起变色但不会影响涂层的性能。

安全预防: 这是 CHEMCO 国际的政策, 以确保其产品的处理和应用由专业认可和熟练的施工人员操作。施工应按技术说明书指导, 并参照 CHEMCO 国际技术规范手册操作。
CHEMCO 国际管理部门的目的是为了确保所有的工作是遵循 COSHH 的条例和指示来处理所有的材料。

储存: 贮存在阴凉、干燥的环境中 (不低于4°C或高于20°C以上)。远离直接热源和阳光。当不使用材料时, 保持容器上的盖子紧闭。

保质期: 在温度不低于4°C 或高于20°C以上的条件下, 密封容器内可贮存至少24个月。在其它温度下, 请向耀湃海洋科技有限公司咨询。

免责声明

文中包含的信息是准确和最新的, 并且是善意提供的, 不作任何保证。用户对产品满意是我们的最终目的。

上海耀湃海洋科技有限公司

网址: www.your-partner.cn

电话: +86 131 6630 3192

邮箱: info@your-partner.cn

地址: 中国(上海)自贸区临港新片区
万灵路58号

