

众视通全彩智能警戒机(枪机)快速配置

PC 客户端设置

一、下载安装

- 1.1、通过 IE 浏览器进入：<http://seetone.cn/众视通官方主页>，[点击下载中心](#)。
- 1.2、进入下载中心后下拉页面至软件下载列表，选择“众视通 PC 客户端”下载。
- 1.3、下载完成后进行软件安装，运行下载好的“众视通 PC 客户端”点击运行，选择安装语言。
- 1.4、安装完成后即可运行客户端进行使用。
- 1.5、注：（本软件为绿色安全软件，运行客户端安装包如遇安全警告或者第三方杀毒软件提示阻止请点击允许，为确保客户端功能完整运行）。

二、登录使用

- 2.1、安装完成后运行众视通 2.0，运行后如下图：



- 2.2、登录类型（选择本地用户登录或者登录到云平台）。

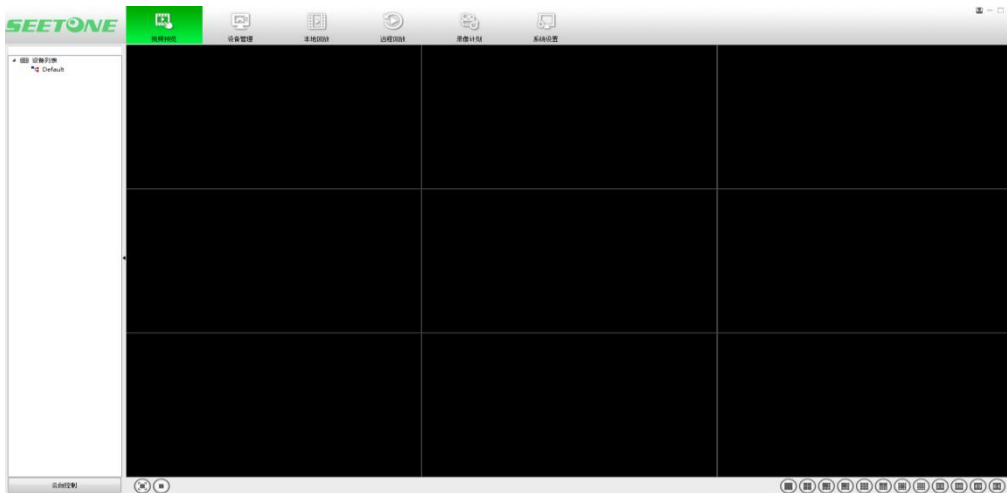
2.3、进行设备调试建议使用“本地用户登录”。

2.4、“登录到云平台”是使用手机注册账号登录。

2.5、注：（本地用户登录默认账户为：admin,密码为：123456）。

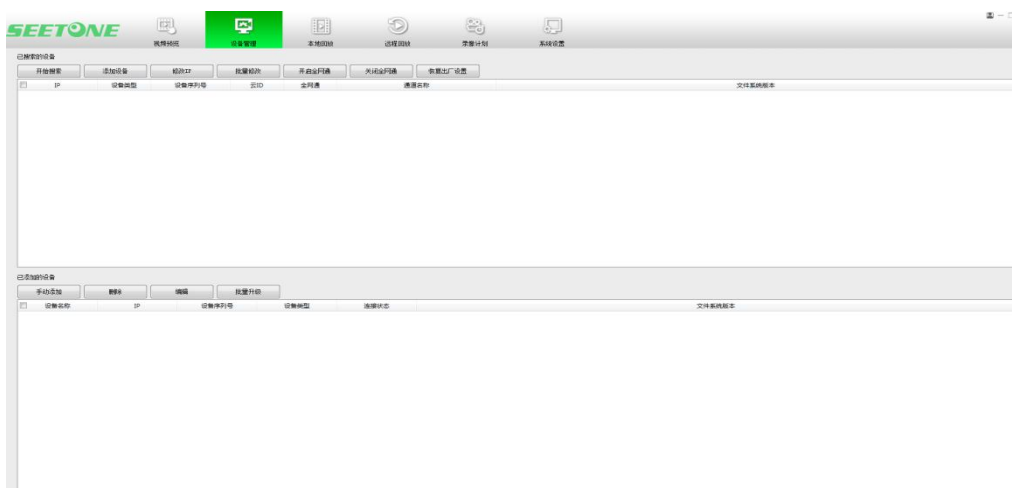
三、功能操作

3.1、打开客户端后选择本地用户登录，如下图：



3.2、视频预览（添加完成后的设备可在此处查看画面）。

3.3、设备管理



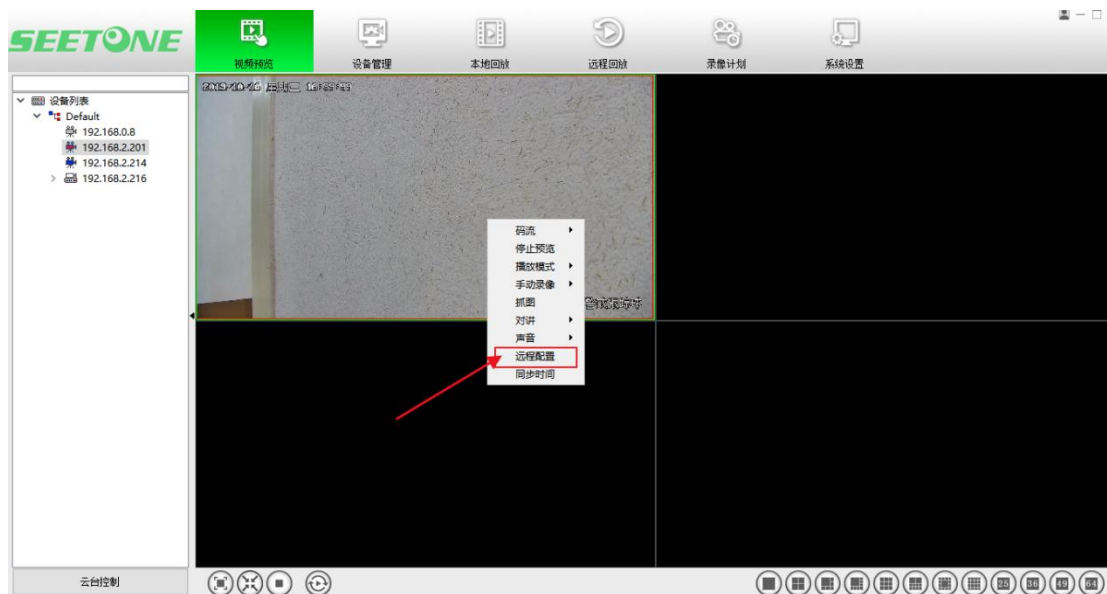
3.4、设备管理分为两个部分上半部分为“已搜索设备”下半部分为“已添加设备”。

3.5、搜索设备--开始搜索----添加设备----添加成功（显示连接成功）

注：NVR 添加时提醒需要输入 NVR 帐号与密码（默认帐号为 admin,默认密码 123456）



3.6、视频预览-左边设备列表-鼠标双击-出现视频图像--图像中鼠标右键---选择远程配置---进入本台设备设置界面

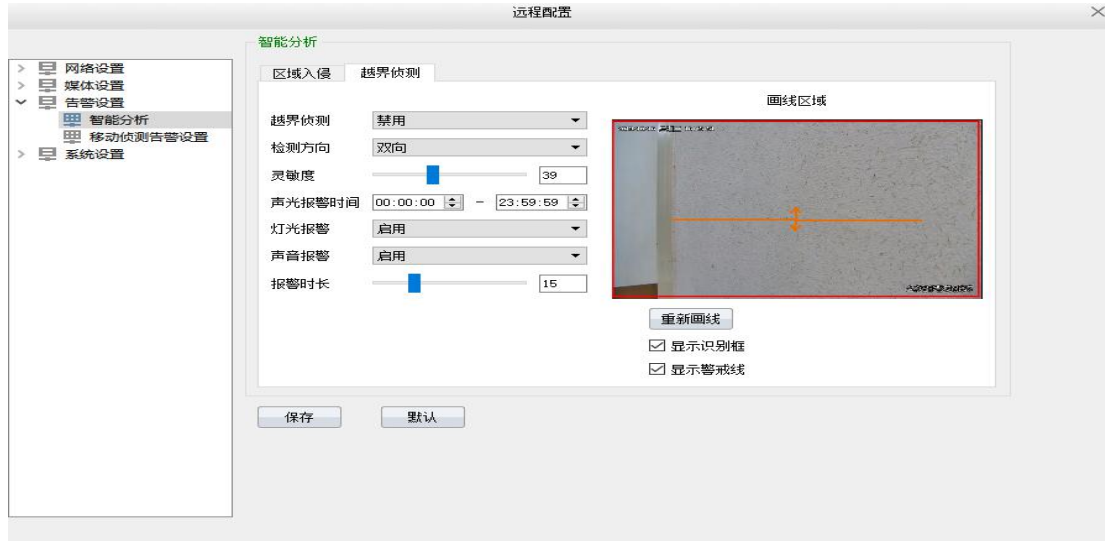
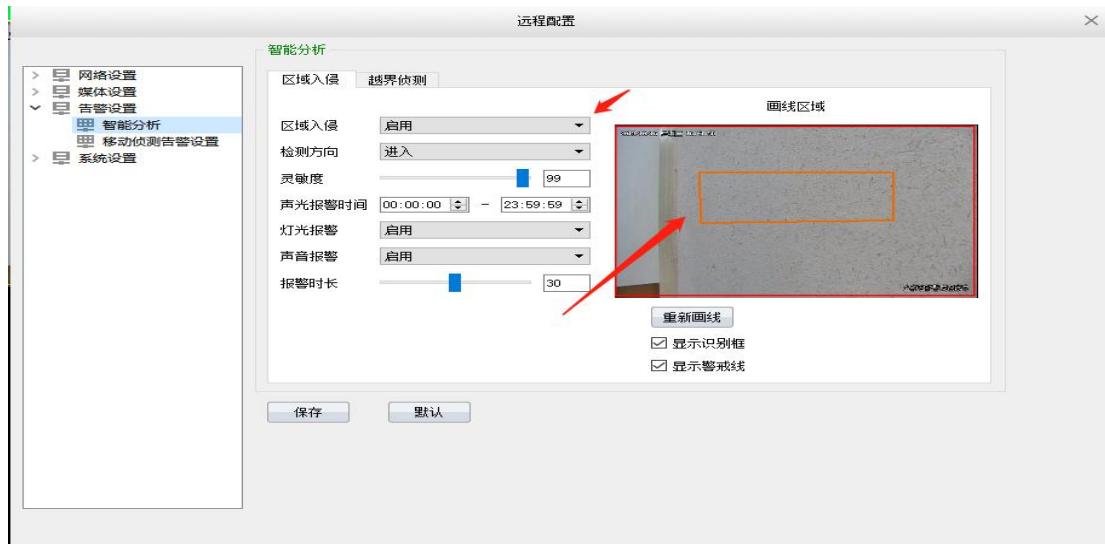


3.7、进入设备配置界面---选择告警设置---智能分析--启用-- 选择区域入侵或越界侦测---

保存

注：区域入侵为图像中画框体、越界侦测为图中画线

根据设置需要选择开该项设置中的检测方向、灵敏度、报警时间、灯光报警、声音报警、报警时长（灯光、声音）。



其它说明：

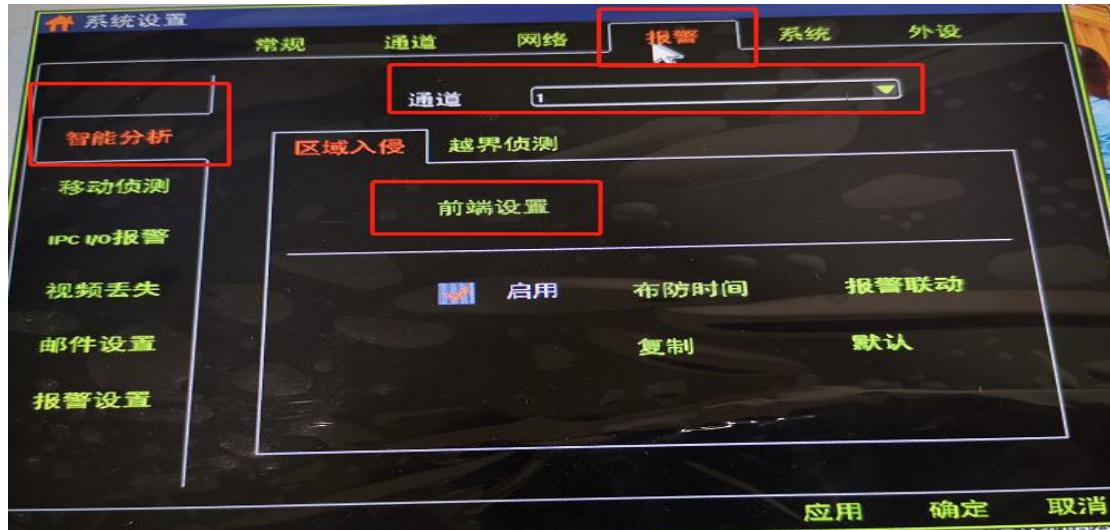
警戒机报警声音大小不可以调整，可以调整时长。

当正在报警声音时，有远程操作喊话时，优先远程喊话声音。

提醒声音可自由配置，我们会提供常用到几种声音类型，如果特殊需要可咨询公司技术。

NVR 端设置

1、进入 NVR 系统设置---报警---智能分析---选择通道（NVR 添加摄像头的视频通道）



2、选择通道---选择区域入侵或越界侦测--前端设置点击进入--禁用选为启用功能--进行设置后点击确认保存。

注：区域入侵为图像中画框体、越界侦测为图中画线

根据设置需要选择开该项设置中的检测方向、灵敏度、报警时间、灯光报警、声音报警、报警时长（灯光、声音）。





更多功能或咨询

请关注公号-进入公司简介-联系我们