



LSI 200

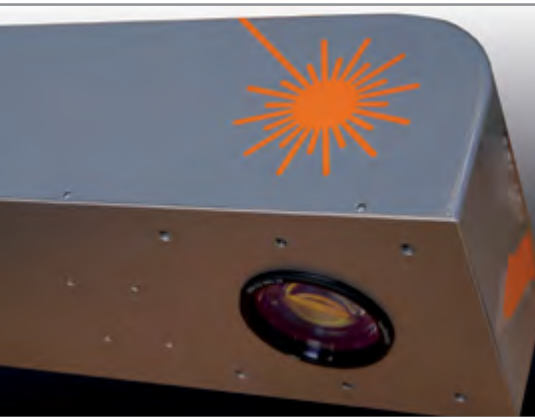
集成式激光打标机



集成式激光打标机 LSI 200

强大的激光系统集成到您的生产线上。专为快速、准确、完美打标而设计。

产自德国的TFT LSI光纤激光打标机以稳定，高使用寿命著称。友好简单的用户软件使集成变的简单。



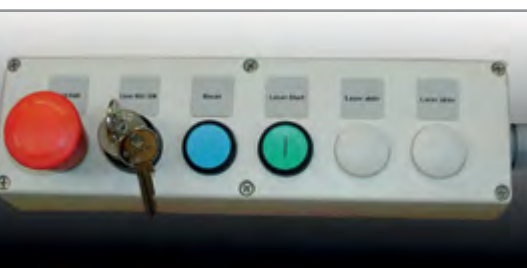
工作内容

- 光纤激光
- 打标面积 110x110mm (可以扩展到 180x180mm)
- 自动化通讯
- 包含预装 windows 控制软件
- 其他特殊功能



参数说明

激光功率	20 W
波长	1.060 – 1.085 nm
脉冲频率	20 - 100 kHz
工作温度	0 - 40°C
冷却	风冷
整机功率	约 180 W



其他选择

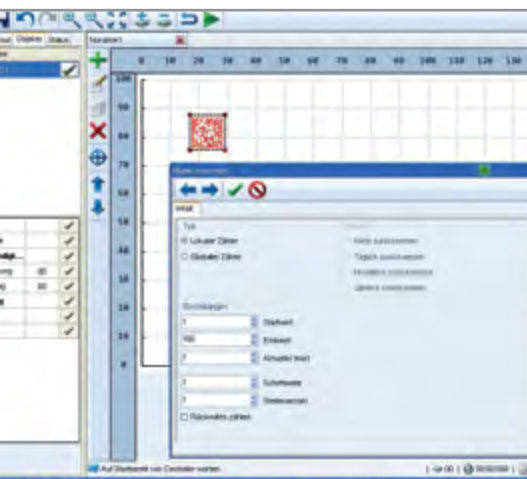
Laser for intergration LSI 300	30 W
Laser for intergration LSI 500	50 W

接口

- Profinet (optional)
- Ethernet
- USB

标准化应用

- LSF 110 - 激光标签机
- LST 110 - 激光铭牌机
- LSM 300 - 激光打标工作站



LSF 110 - 激光标签机

- 用于标记和剪裁标签
- 标签自动输送
- 打标面积 110x110 mm
- 包含预装Windows控制软件



LST 110 - 激光铭牌机

- 高性能光纤激光机实现铭牌打标
- 自动铭牌输入和输出
- 打标面积 110x110 mm
- 包含预装Windows控制软件



LSM 300 - 激光打标工作站

- 台式激光打标工作站
- 带有激光防护安全玻璃的大窗口
- 1级激光防护舱
- 性价比优良的激光打标系统



样品展示

