



鸣捷®

磁微粒 高速 高通量

## 全自动化学发光免疫分析仪 MJ1800



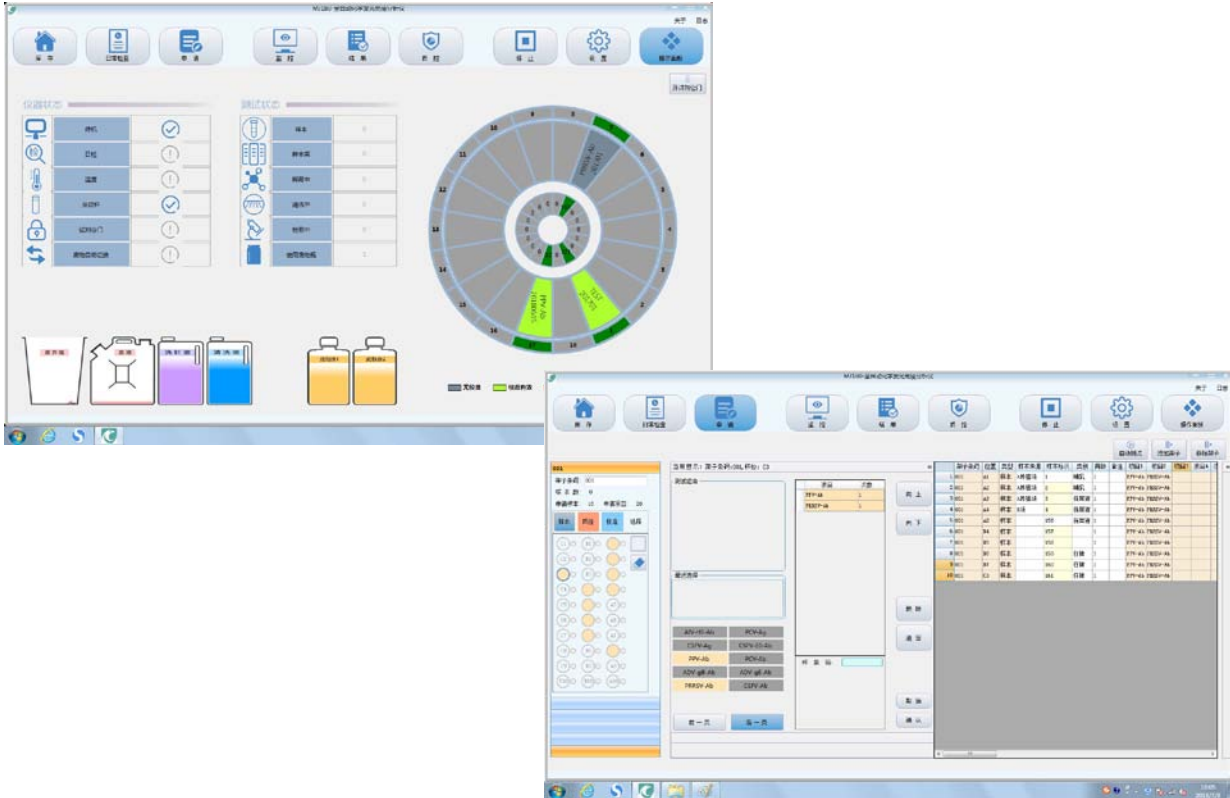
**上海鸣捷生物科技有限公司**

SHANGHAI MINGJIE BIOLOGICAL TECHNOLOGY CO.,LTD.

主要技术参数			
生产厂家	上海鸣捷生物科技有限公司		
品 牌	鸣捷	型 号	MJ1800
应用领域	畜禽检测/食品安全 专用		
首次出结果时间 (速度)	一步法	17 分钟	
	二步法	31 分钟	
通 量	300 测试/小时	样 本 量	10~50ul
加样量 CV	1.0%	加试剂 CV	1.0%
孵育温度	37 ±0.5	底物温度	37 ±0.5
孵育时间	10 分钟	试剂仓温度	2~8
试剂仓位 (个)	18	样 本 位	30×6 (样本架)
自动进样器	1、支持不间断流水线自动进样，自动识别样本架条码 2、兽医专用 2.0、1.5ml 离心管样本架自动识别 3、自动识别有无样本，自动加样本并清洗，无需枪头零耗材，加样体积范围 10~50ul		
软 件	1. 兽医专用软件，畜禽品种、育龄、耳号、养殖场信息录入查询 2. 支持样本多种试剂同时检测 3. 支持反应步骤编程 (反应温度、时间、步骤、检测时间) 4. 支持检测大数据统计		
通用试剂	洗液/底物液/洗针液		
试剂盒容量	100 个测试	试剂盒组份	3
试剂盒与主机通信模式	射频 RFID	试剂酶标种类	AP、HRP、吖啶酯
反应杯加载	自动	反应杯仓容量	3000 个
体积 (长宽高 cm)	125×81×120	重量 (公斤)	240
功 率	1200W	控制电脑	PC

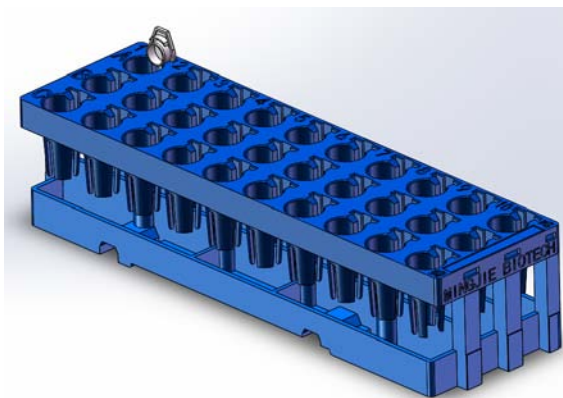
## ■ 兽医专用软件

- 兽医专用软件，畜禽品种、育龄、耳号、养殖场信息录入查询
- 支持样本多种试剂同时检测
- 支持反应步骤编程（反应温度、时间、步骤、检测时间）
- 支持检测大数据统计

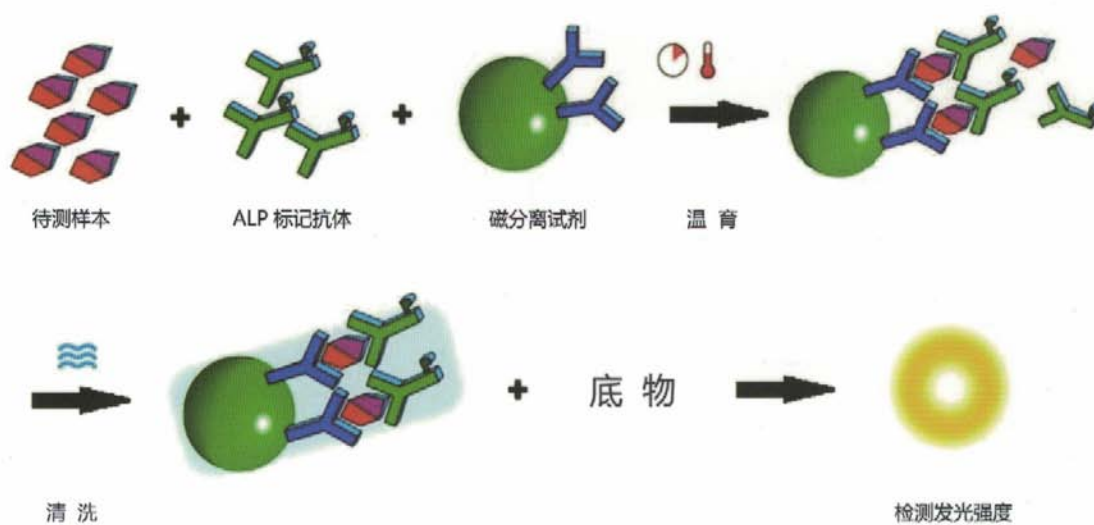


## ■ 兽医专用 2.0、1.5ml 离心管样本架

- 支持不间断流水线自动进样，自动识别样本架条码
- 兽医专用 2.0、1.5ml 离心管样本架自动识别
- 自动识别有无样本，自动加样本并清洗，无需枪头零耗材，加样体积范围 5~50ul

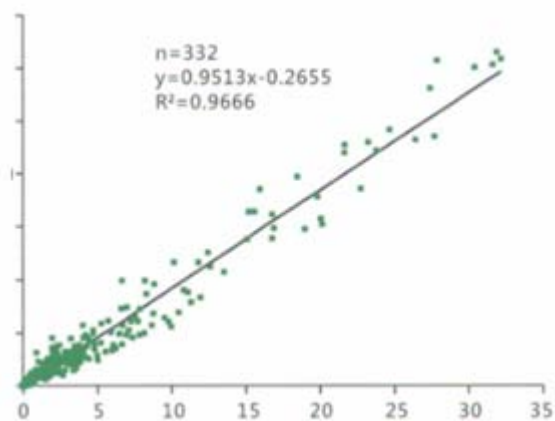


## 双抗体夹心法免疫检测原理



## 磁微粒化学发光免疫检测技术特点

- 灵敏度高
- 宽线性范围
- 定量
- 反应快速
- 高通量
- 全自动



## 联系方式

地址：上海市闵行区莲花南路 2899 号莲谷科技园 5 栋 218 室

网址：[www.biotechmj.com](http://www.biotechmj.com)

邮箱：[zuoqingshan@biotechmj.com](mailto:zuoqingshan@biotechmj.com)

电话：021-34501596

手机：18616093677

免责声明：上海鸣捷生物锐意提升产品及服务品质，我们保留对宣传品内容进行调整而不预先通知的权利