





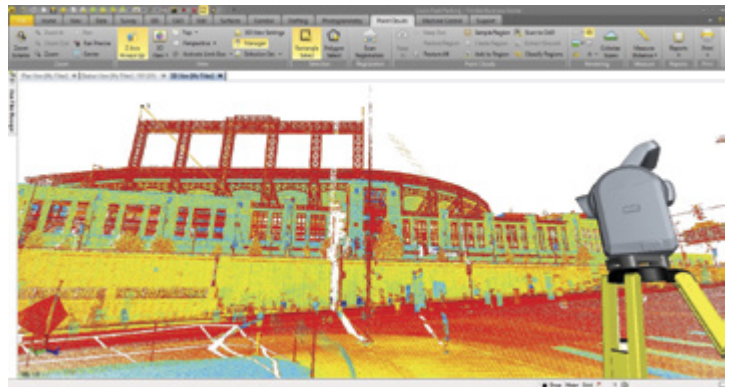




# Trimble SX10 影像扫描仪

## 系统技术规格

伺服系统		
	MagDrive伺服技术	内置伺服/角传感器电磁直驱
	制动夹具和缓慢运动	伺服驱动
对中		
	对中系统	Trimble 3爪
	对中器	内置视频对中器
		带光学对中器的分离式光学三角基座
电源		
	内置电池	可充电锂电池11.1V, 6.5 Ah
工作时间 <sup>7</sup>		
	一块内置电池	大约2-3小时
	多电池适配器中三块内置电池	大约6-9小时
重量和尺寸		
	仪器	7.5 kg
	三脚基座	0.7 kg
	内置电池	0.35 kg
	横轴高度	196 mm
	前镜头光圈	56 mm



- 1 标准差按照ISO17123-3.
- 2 标准差按照ISO17123-4.
- 3 单一测量, 目标静止.
- 4 标准晴朗条件(无阴霾、阴天或温和阳光带轻度热流光, 能见度约10km)。
- 5 完美条件(阴天, 能见度约40 km, 无热流光)。
- 6 正常条件(温和阳光, 能见度约10 km, 有些热流光)。
- 7 在-20°C的容量是+20°C时的75%。

规格若有改变, 恕不另行通知。



GBG aBZC

" " B

□ NOTG(BIUS)

□ I

□ v

