

# 北京一点互动科技有限公司

## 壁挂电容触摸查询一体机

### XPD-Q6503CX 产品规格书

#### 历史版本

产品料号	版本	发布日期	撰写	审核	批准	备注
11532	XPD-QY-Q6503CX20190515	2019/05/15	李国峰	李国峰	吉家纬	Windows 操作系统

产品信息如有变更，恕不另行通知

2019 北京一点互动科技有限公司。版权所有，侵权必究

## 一．主要技术参数

显示屏参数	
背光类型	LED一体背光
显示尺寸 (MM)	1428.48*803.52
图像比例	16:9
显示分辨率	3840*2160
显示亮度	280~300cd/m <sup>2</sup>
对比度	5000:1
视角 (CR>10)	89/89/89/89(L/R/U/D)
色彩	8bit, 16.7 Million
色温	10000K
响应时间	6.5 (ms)
触摸屏参数	
识别原理	红外识别
多点触摸	10点触摸
抗光干扰	<10000Lux
书写方式	手指, 画笔等任意不透明触摸物
触摸精度	±(3mm)
通讯方式	USB
触摸压力	无压力要求
响应速度	≤8ms
触摸使用寿命	承受超过>5000W次以上的触控

<b>系统配置1</b>	
Windows 操作系统	J1900
J1900 是一款多COM口、高速度无风扇主板。主要应用于金融、零售、一体机、广告机、工控机等领域。	
CPU	Intel 赛扬 J1900 四核1.99G（最大睿频2.4G）
内存	1* SO-DDR3 1333/1600M低压（1.35V）内存，最大支持8GB
硬盘存储	64G
网络接口	1*Realtec8111E千兆接口，支持网络唤醒。
I/O扩展	8*USB2.0, 2*USB3.0。10*RS232 COM, 3*RS485, 支持COM口5V/12V取电
显示接口	集成HD Graphic显示核心，支持动态内存分配（DVMT），支持VGA, HDMI,LVDS.内建双通道24bit LVDS排针,支持双屏显示。
音频接口	集成Realtek ALC662 HD数字音频解码器 支持Line-out,MIC-in接口，配备前置插针引脚。板载5W功放
BIOS	AMI BIOS，支持写保护。上电开机，定时开机，远程开关机设备智能识别
<b>系统配置2</b>	
Windows 操作系统	QM6600-2C I3 3代
支持Windows 10, Windows 8, Windows 7, Windows XP, LINUX等	
CPU	英特尔 酷睿双核2.4G
内存	1* NB-DDR3内存槽，支持1333/1600M内存，最大支持8GB
硬盘存储	64G(128G/256G 可选)
网络接口	Realtek 8111E千兆网口，支持网络唤醒，PXE无盘启动功能
BIOS	AMI BIOS，支持上电开机，定时开机，远程开关机设备智能识别
I/O扩展	COM1/COM2插针            串口，支持标准RS232 COM3~6插针                串口，支持标准RS232 JPCOM1插针                控制COM1第9脚电压 0V/5V/12V可选 1*SIM卡槽                    支持SIM卡，用3G/4G时需要SIM卡

显示接口	3代集成Intel® HD4000图形控制器，支持单显、双显复制、双显扩展，DOS下单显
声音功能	集成Realtek ALC662 HD数字音频解码器，6声道高保真音频控制器

## 产品特色

1	整机采用一体式ELED背光；
2	钢化玻璃丝印黑边10MM；
3	超薄机身，最薄处只有28MM；
4	外框型材喷砂氧化高光工艺；
5	所有主板与电子料正装，方便整机生产；
6	高透显示钢化玻璃；
7	LED灯寿命60000小时；

## 整机参数

产品尺寸 (MM)	1479*854*(82MM含壁挂件)
外箱尺寸 (MM)	1540*140*960
屏幕悬挂模式	横屏、竖屏
菜单语言	中文、英文
整机颜色	黑色/银色/金色
产品重量	总重42KG
产品外壳材质	1.5MM 镀锌钢板。表面全面喷塑处理。颜色可选配

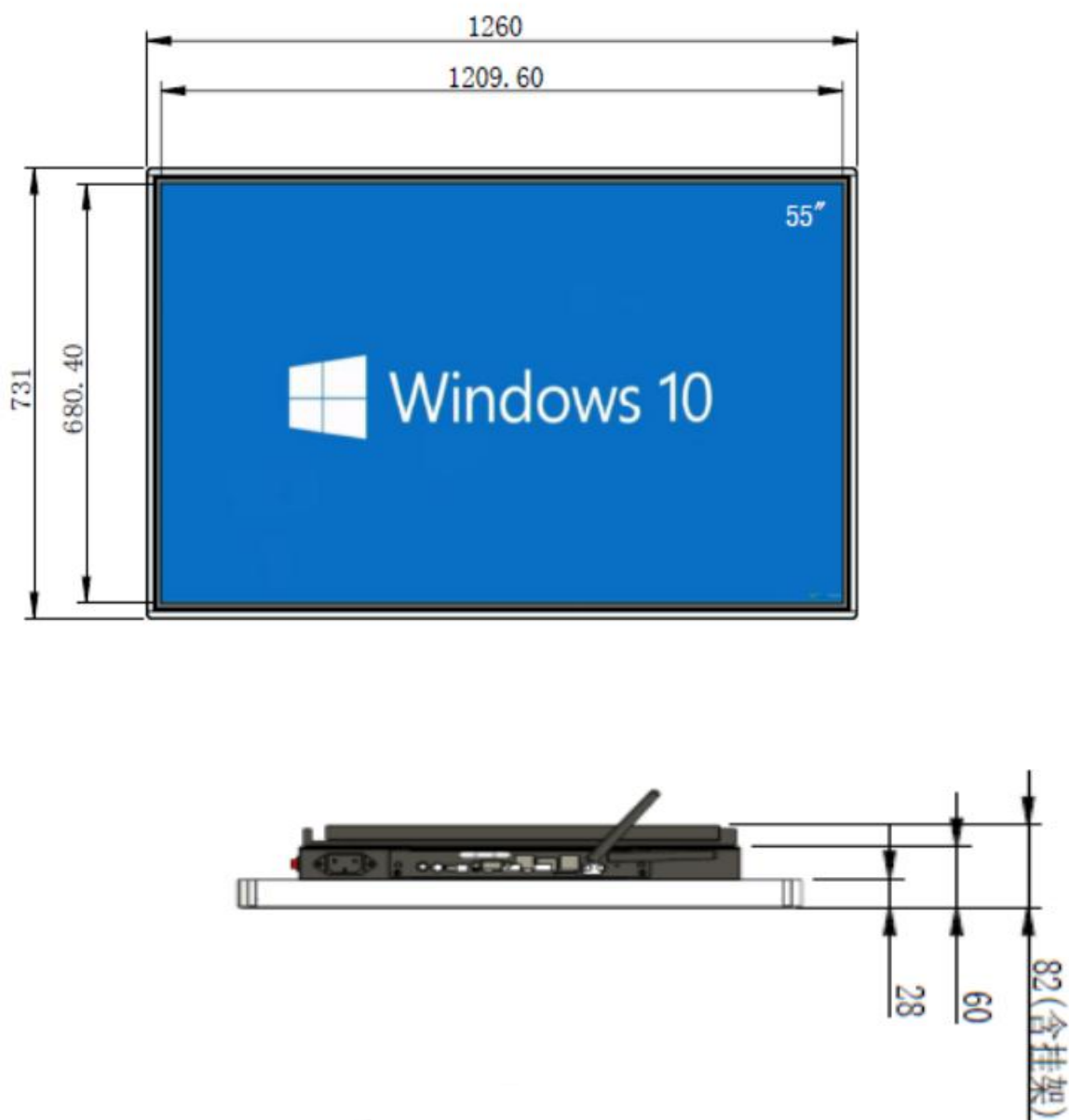
## 整机功率

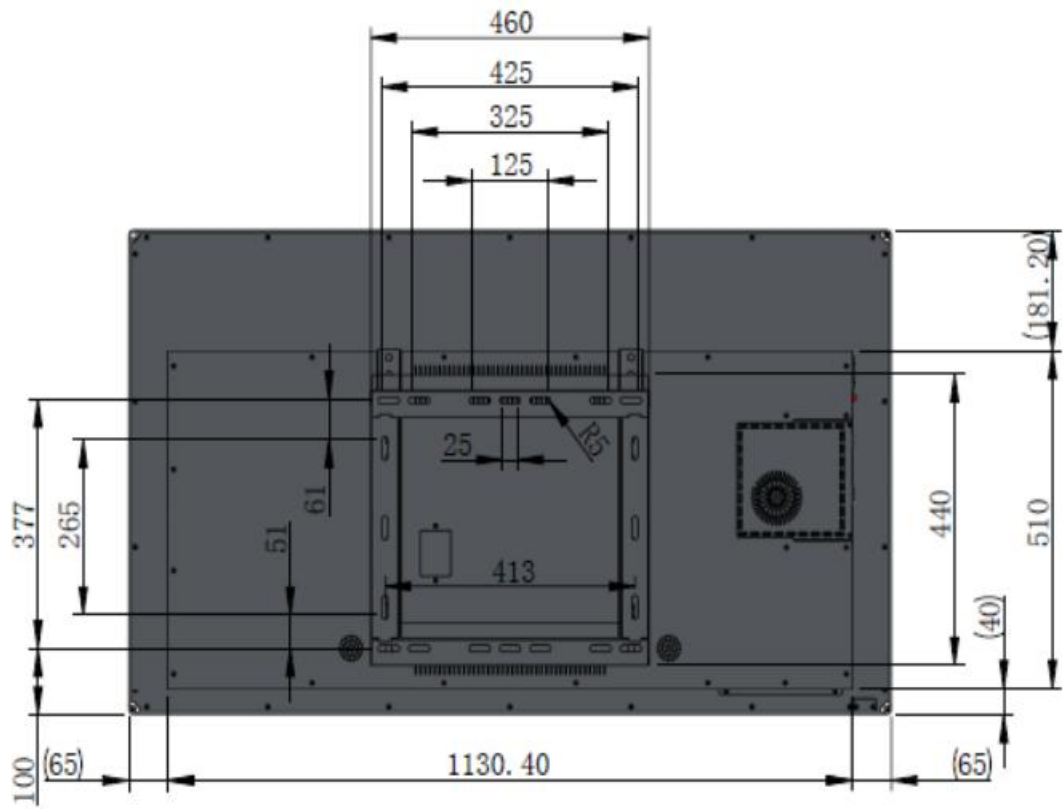
输入电压	AC-100-240V(50/60HZ)
工作环境	0-40 摄氏温度      10 -85 RH      无凝结物
整机功率	75W

## 附件

<p>随机附件</p>	<ol style="list-style-type: none"> <li>1. 电源线*1</li> <li>2. 合格证*1</li> <li>3. 说明书*1</li> <li>4. 产品保修卡*1</li> <li>5. 产品使用手册*1</li> <li>6. M8*80膨胀螺栓*4</li> </ol>
-------------	---

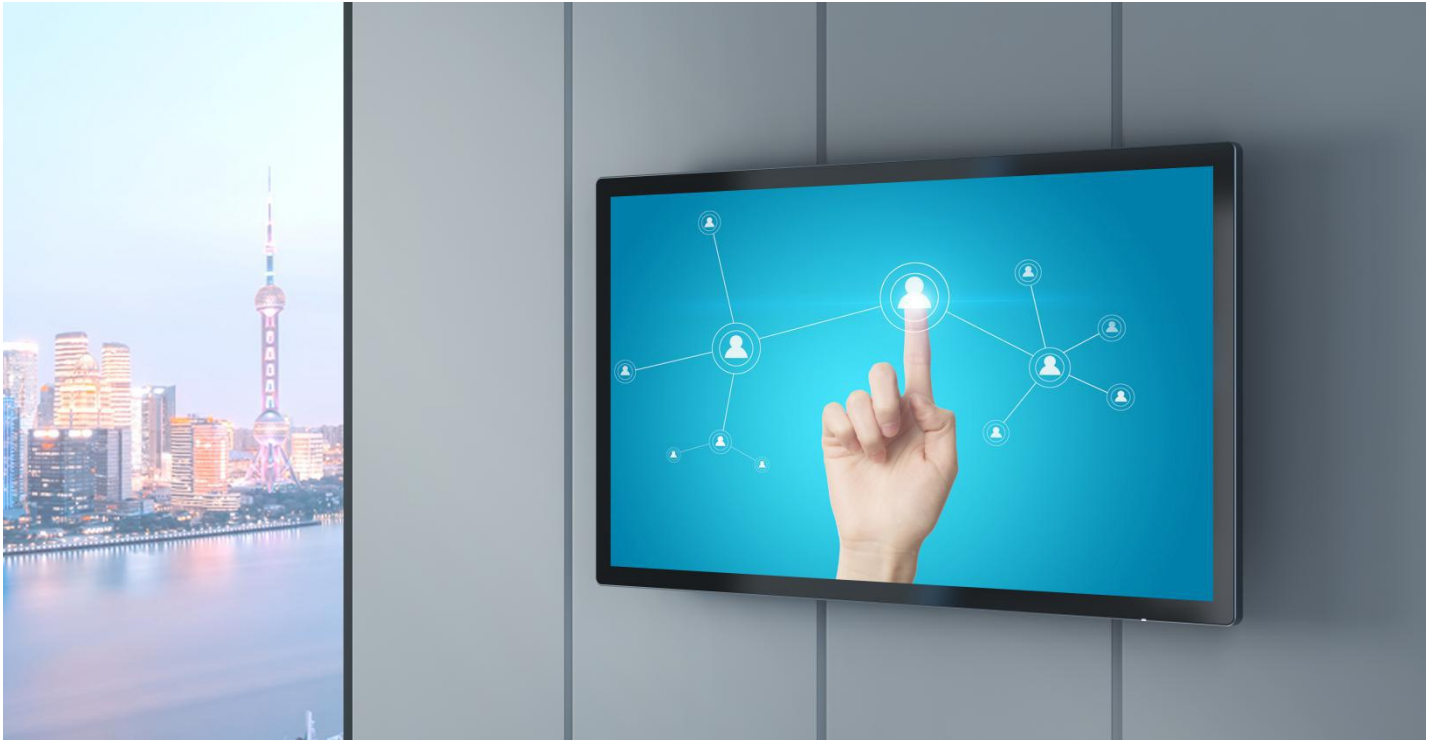
## 二. 产品尺寸图





### 三、产品实物图片





北京一点互动科技有限公司  
电话：010-8243545

地址：北京市海淀区后章村 180 号

传真:010-82435445  
[www.xupuda.com](http://www.xupuda.com)