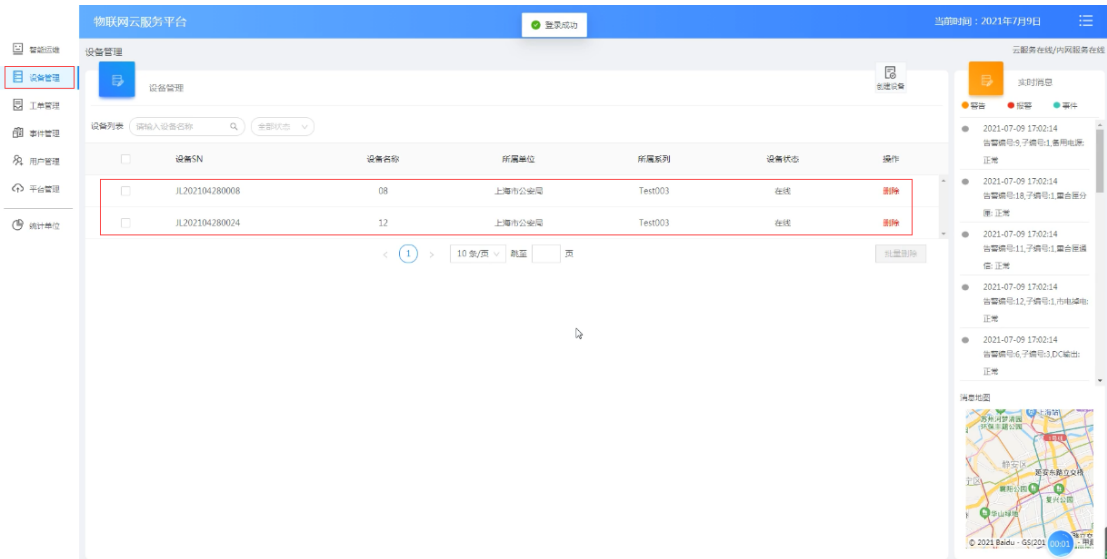


智能运维平台介绍

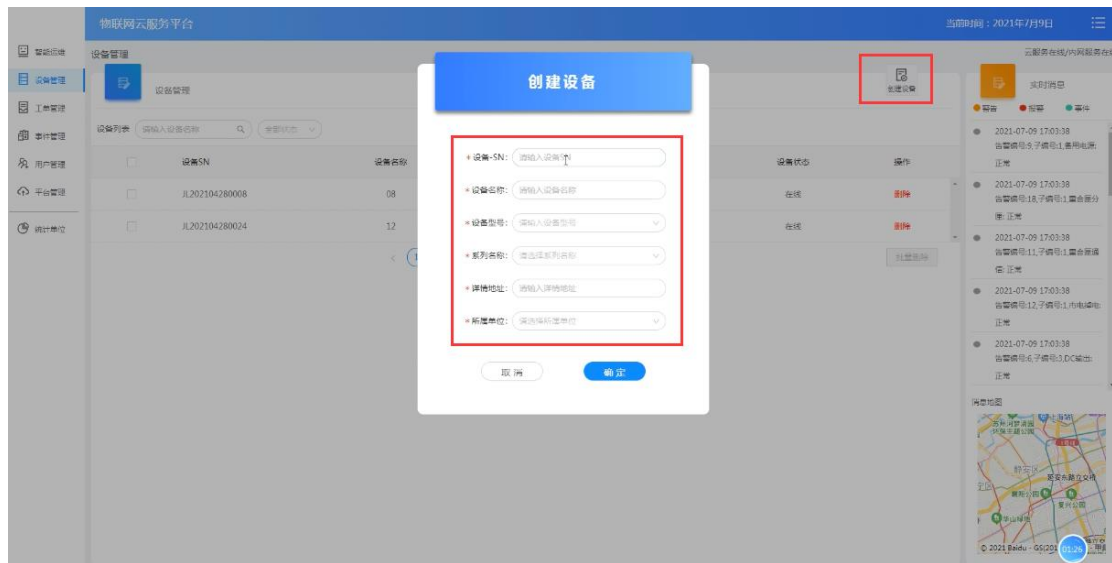
1. 平台登录界面



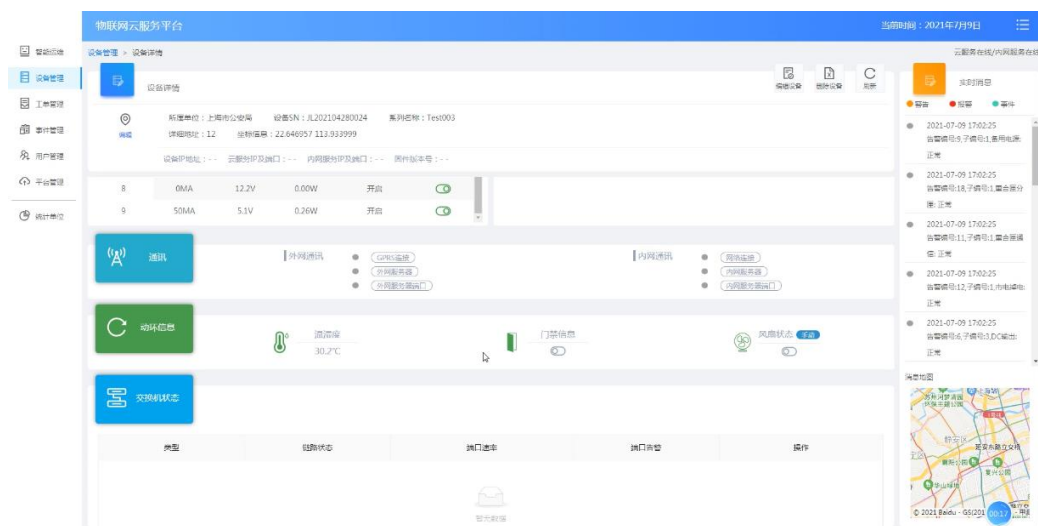
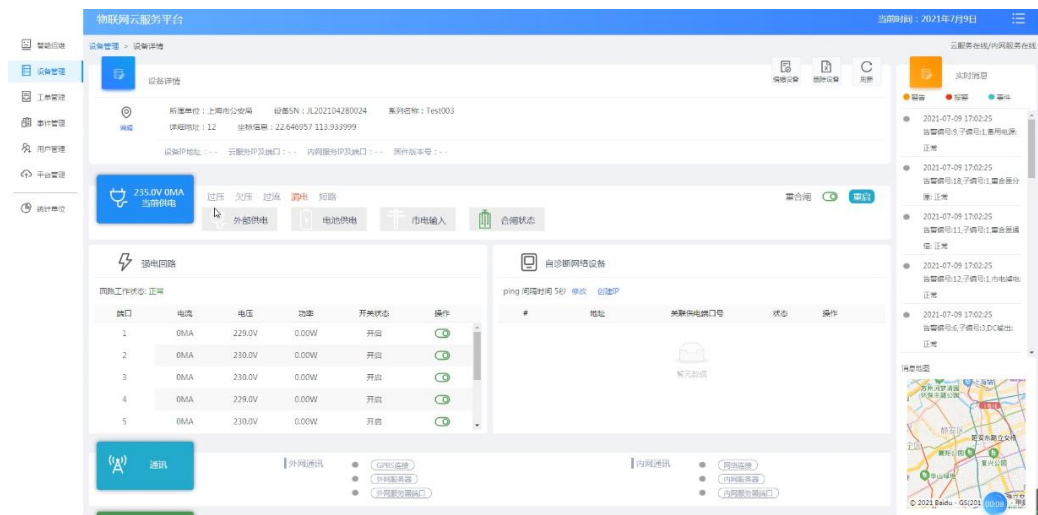
2. 设备管理界面，可对应展示所有已绑定的设备，及设备当前的在线状态，双击设备可进入设备详细状态界面进行管理。



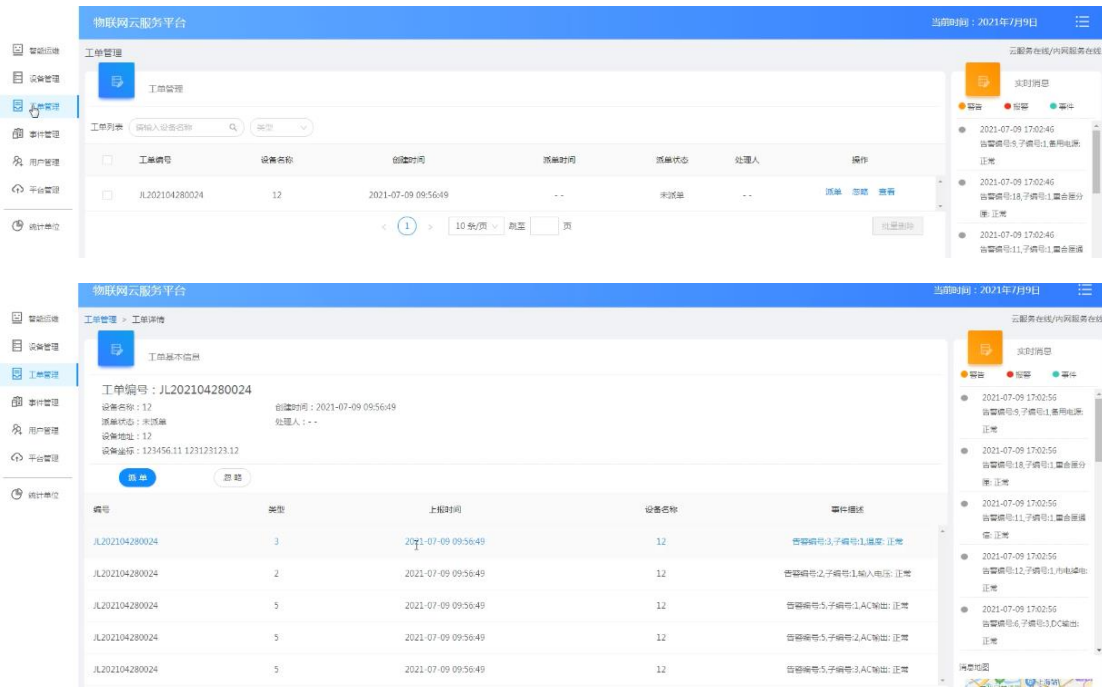
3. 添加设备，可在平台上添加新的设备，进行配置管理。



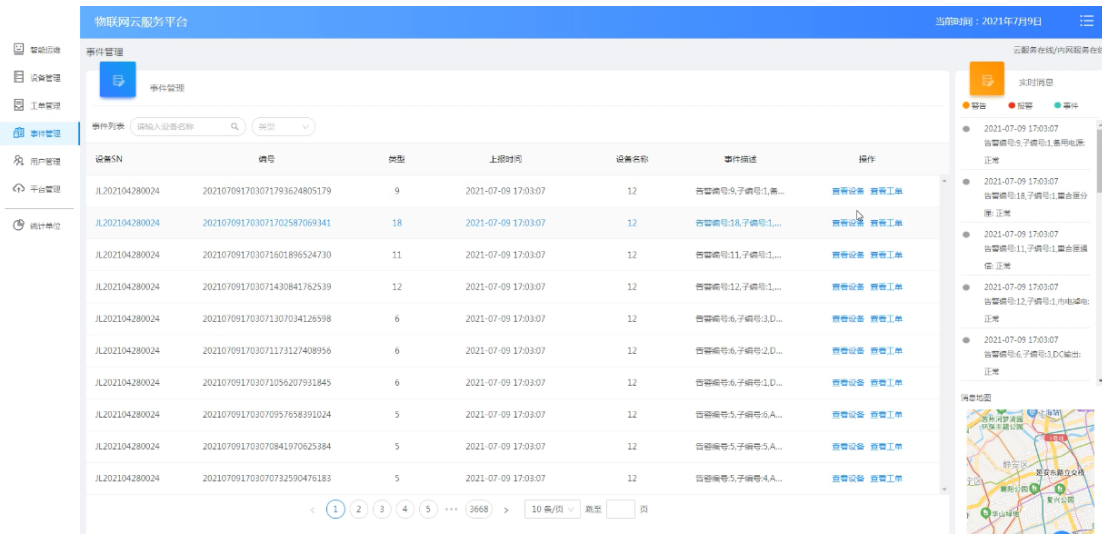
4. 设备当前状态展示及控制界面，包含市电输入状态、强弱电输出状态、网络状态、环动状态、门禁状态、告警状态等。



5. 工单管理界面，可详细查看当前工单详情及状态，分派工单。



6. 事件管理界面，可详细查看当前事件详情及状态，针对性做对应处理。



7. 用户管理界面，可展示平台用户及根据权限做对应管理。

