

Droolon F1 for Cosmos

使用说明

北京七鑫易维科技有限公司

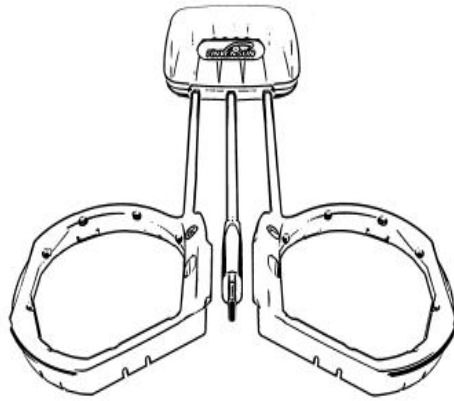
www.7invensun.com

400-870-8777

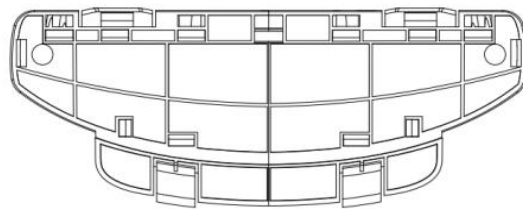
Business@7invensun.com

一、产品概览

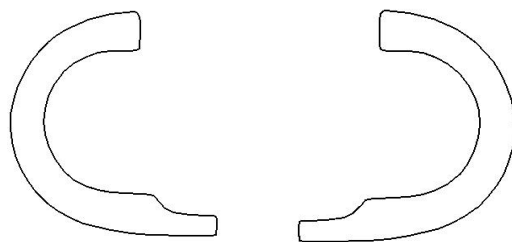
盒内有以下内容：



A. 眼球追踪配件



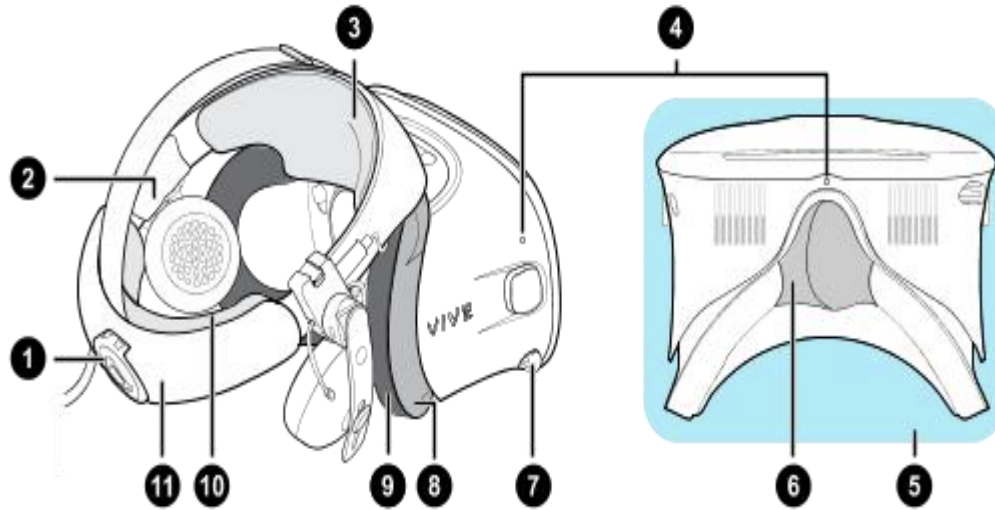
B. 前侧衬垫夹层



C. 面部衬垫夹层

二、安装方式

视频演示: <https://www.7invensun.com/xrydxlcpssystem>



Cosmos 后视图和底视图

- ③. 前侧衬垫
- ⑧. 面部衬垫外框
- ⑨. 面部衬垫

1) 安装前侧衬垫夹层

取下 Cosmos 的 ③.前侧衬垫

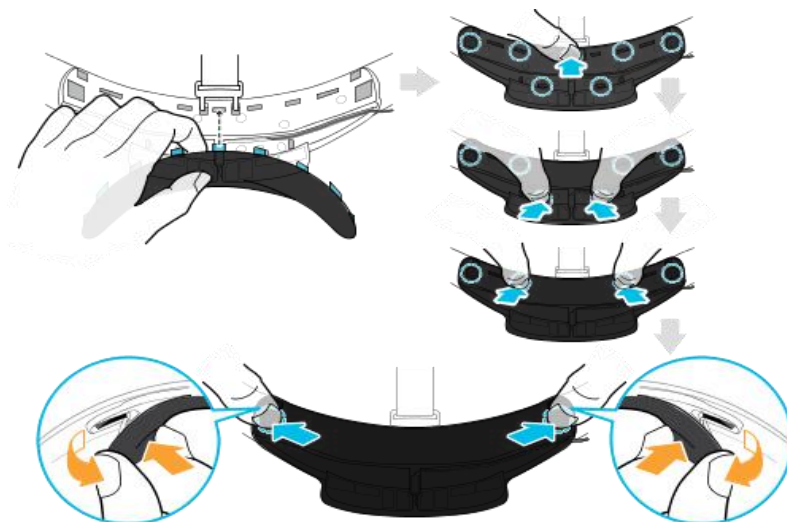
从衬垫的一端开始, 将衬垫与设备剥离, 直至衬垫脱离 Cosmos。

将 B.前侧衬垫夹层安装到 ③.前侧衬垫 的位置

从顶部开始,将前侧衬垫夹层上部的卡扣与 Cosmos 扣紧, 然后沿着前侧衬垫夹层向下按压, 再轻推夹层下部的卡扣, 使夹层与 Cosmos 扣紧。

将 Cosmos 的 ③.前侧衬垫安装到 B.前侧衬垫夹层上固定好

将前侧衬垫对准前侧衬垫夹层, 从中间开始轻轻挤压两侧, 使卡扣完全贴合固定好。



2) 安装面部衬垫架层

取下 Cosmos 的 ⑨前侧衬垫

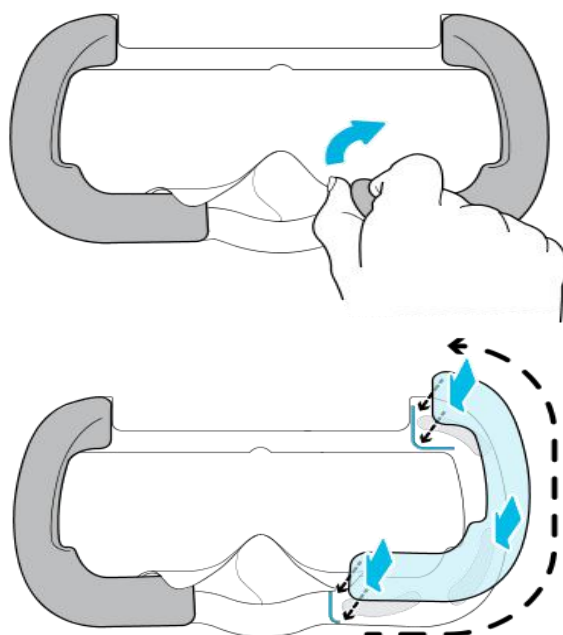
从每个面部衬垫的底端开始，将面部衬垫与 Cosmos 剥离。

将 C.面部衬垫夹层安装到 ⑨.面部衬垫 的位置

从底部开始，调整衬垫位置，分别将两个面部衬垫夹层与 cosmos 贴合。

将 Cosmos 的 ⑨.面部衬垫安装到 C.面部衬垫夹层上固定好

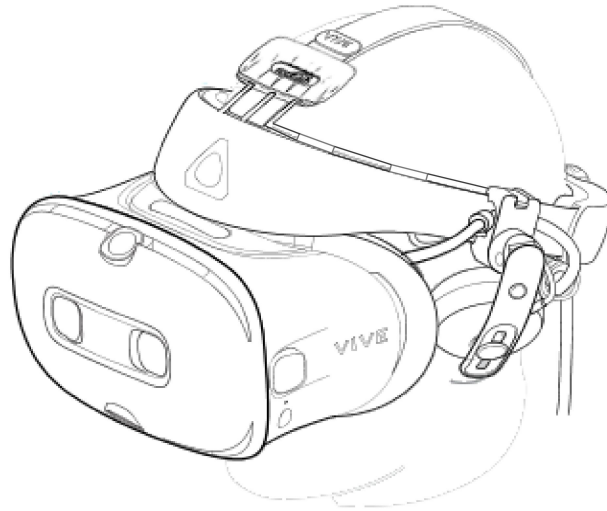
从底部开始，调整衬垫位置，分别将两个面部衬垫与夹层贴合。



3) 安装眼球追踪配件

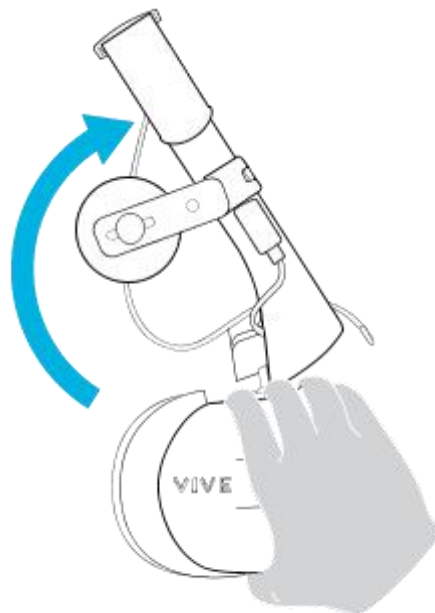
将 A.眼球追踪配件主体如下图所示固定好。

眼球追踪配件与顶部头带固定，logo 朝上，调节合适的位置，不要太靠顶部。将两条镜圈线分别固定在走线槽中。

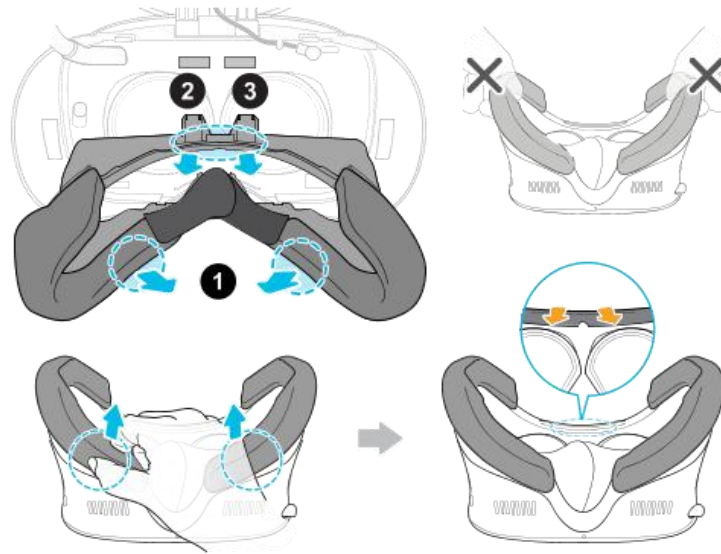


将眼球追踪设备与头盔连接

用一只手握住眼罩，向上拉动头带。

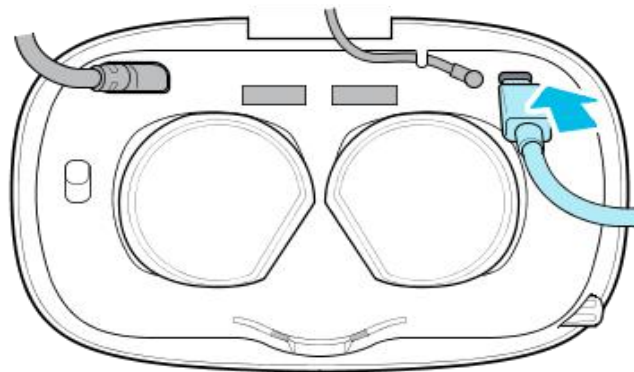


将 ⑧. 面部衬垫外框 从头戴式设备中拆下。要从锁紧装置中松开外框，请从底部任意一侧开始轻轻拉动外框，再从顶部分别拉动外框的两侧。

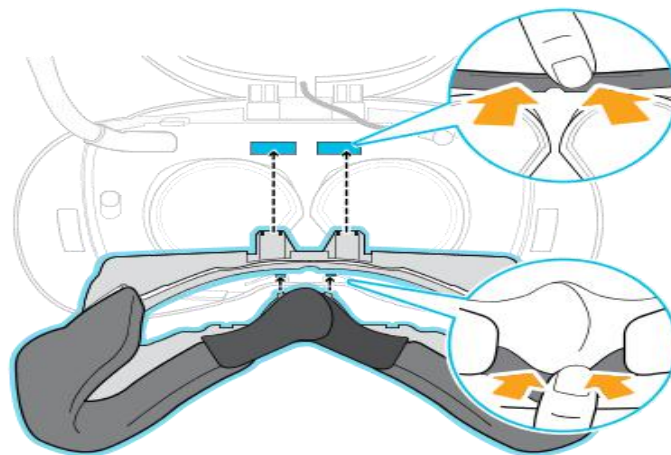


重要： 请勿拉动或挤压面部衬垫外框的两侧，以防损坏外框。

将眼球追踪配件的数据线接头插入头戴式设备上的 USB Type-C 端口。

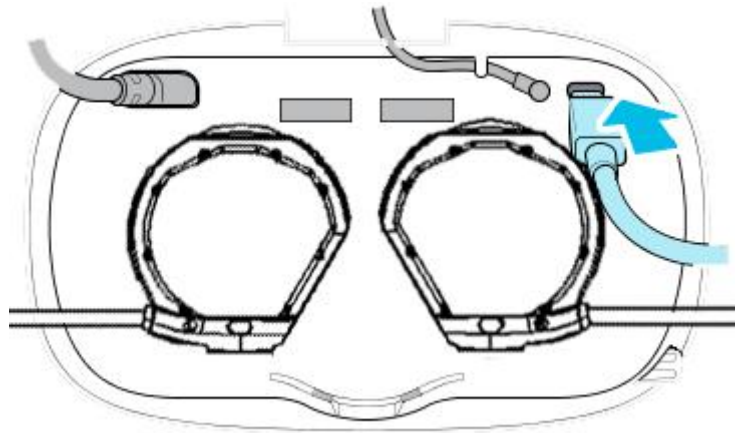


重新装回面部衬垫外框



将两个镜圈固定好

将两个镜圈按下图所示，安装在 Cosmos 上，安装时区分好正反和左右。



至此眼球追踪追踪硬件已经安装完毕。

三、软件安装及使用帮助

- 1) 配置好 HTC Cosmos 运行环境，详情请登录 HTC VIVE 官网参考：
<https://www.vive.com/cn/support/cosmos>
- 2) 请下载眼球追踪运行软件SRruntime_v1.3.0.9和Drool onF1_setup
<https://www.7invensun.com/aglassgbbsdkjdemo>
:

四、开发者支持

- 1) SDK_v1.3.0.9 及使用说明下载地址：
<https://www.7invensun.com/aglassgbbsdkjdemo>

五、电子信息产品有害物质声明

部件名称	有毒有害物质或元素					
	铅 (Pb)	汞 (Hg)	镉 (Cd)	六价铬 (Cr(VI))	多溴联苯 (PBB)	多溴二苯醚 (PBDE)
外壳	○	○	○	○	○	○
附件	○	○	○	○	○	○
电路板	×	○	○	○	○	○

○表示该有毒有害物质在该部件所有材质中的含量均在 IEC62321 标准规定的限量要求以下。

×表示该有毒有害物质至少在该部件中的含量超出 IEC62321 标准规定的限量要求，但该项目仅在库存或已加工产品中有少量应用。