



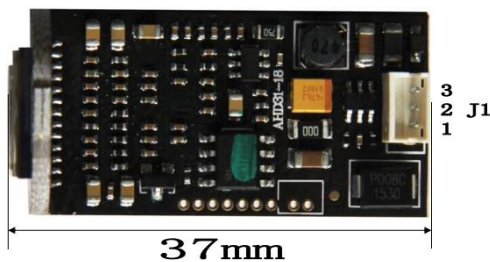
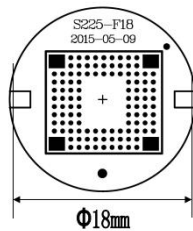
## 笔筒形 AHD31-18-225

130 万 AHD 同轴高清监控摄像机模组

### 功能特性:

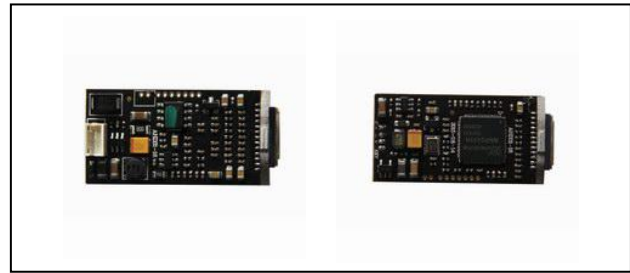
- 采用 SONY 低照度 130 万逐行扫描 CMOS
- AHD 同轴高清输出, 图像清晰、细腻
- 照度, 0.001Lux@(F1.2, AGC ON), 0LUX with IR
- 支持 OSD 菜单控制, 适合用户自定义设置
- 支持数字宽动态, 帧累积
- 自适应数字降噪, 2D-DNR, 3D-DNR
- 支持同轴视控 (UTC) 功能
- 视频 6KV 防雷
- 支持 DC 9-15V 宽电压供电
- $\Phi 18 \times 37$  (mm) ( $\pm 0.3$ mm)

尺寸: (单位: mm  $\pm 0.3$ mm)



### 接口说明:

J1		J2		J3		J4	
1	VIDEO	1					
2	GND	2					
3	DC12V	3					
		4					
		5					
		6					



### 技术参数:

参数	型号	笔筒形 AHD31-18-225
	130 万 AHD 同轴高清监控摄像机模组	
模组参数		
传感器类型	1/3" IMX225	
ISP 型号	NVP2431H	
系统制式	PAL/NTSC	
有效像素	1280(H) x 960(V)	
最低照度	0.001Lux@(F1.2, AGC ON), 0LUX with IR	
快门	AUTO	
日夜模式	彩色(默认)/外部控制/自动/黑白	
同步方式	内同步	
帧率	720P@25fps / 720P@30fps	
视频输出	AHD 同轴高清	
菜单控制		
爆光	电子快门/自动增益控制/帧累积/亮度/数字宽动态/透雾	
背光模式	关/背光补偿/强光抑制	
白平衡	自动跟踪白平衡/AWC-SET/室内模式/室外模式/手动模式/AWB	
日夜模式	外部切换/自动/彩色模式/黑白模式	
降噪	2D 降噪/3D 降噪	
视频设置	对比度/锐度/饱和度/数字降噪/视频制式/数字宽动态	
功能	摄像机名称/数字功能/移动侦测/隐私遮挡/语言/坏点补偿/RS485	
调整	锐度/显示屏/边缘亮度补偿/NTSC/PAL	
退出	保存退出/重置/不保存	
语言	中文/英语	
一般规范		
工作温度	-20°C 到 60°C	
工作湿度	相对湿度低于 90 %	
电源-电流	DC12V ( $\pm 20\%$ ) - 70MA	
尺寸	$\Phi 18 \times 37$ (mm) ( $\pm 0.3$ mm)	

### 制式切换:

PAL/NTSC 通过同轴视控 (UTC) 在菜单里面直接切换。