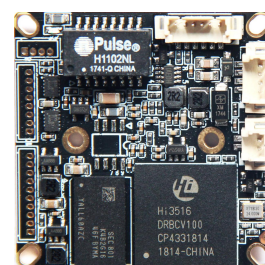
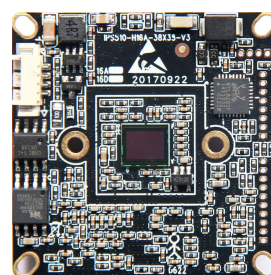


# IPS510-H16A-V3 500W 单 38 板

1/2.7" OS05A10 低照度 CMOS 传感器；采用海思 HI3516D 方案，标准单层 38mm\*38mm 规格；支持日夜转换（支持选配 IR-CUT）感红外，支持光敏电阻信号联动，可适用于组装普通枪机、红外枪机、红外半球机等普通机壳；H.264, H265 视频编码，支持双码流，最高分辨率达 2592\*1944，支持 onvif 协议，可接入国内外众多大型平台管理系统。



规格型号	IPS510-H16A-V3	
硬件		
芯片组	HI3516D + 1/2.7" OS05A10	
最低照度	彩色 0.05Lux@F1.2; 黑白 0.01Lux@F1.2;	
信噪比	≥ 50db (AGC OFF)	
宽动态范围	数字宽动态; > 80db	
接口		
音频输入	1 路音频 MIC 输入/线性输入	
音频输出	1 路音频输出	
IO 功能	需接扩展板, 1 路复位、1 路报警输入、1 路报警输出	
存储卡功能	不支持	
WIFI 功能	不支持	
AF 功能	默认不支持, 需定做, 支持宇瞳 2.7-13.5 和福光 2.8-12 电动镜头	
视频编码		
编码格式	H.265+, H.265, H.264, Main Profile 编码	
	MJPEG 编码	
图像分辨率	主码流	2592*1944, 1-15 帧/秒
		2048×1536, 1920×1080, 1-25 帧/秒
	次码流	704*576, 640*480, 1-25 帧/秒
		640*352, 320*240, 1-25 帧/秒
视频压缩码率	32Kbps-16Mbps 连续可调, 支持 CBR/VBR	
字幕叠加	支持通道名、日期时间、码流信息叠加, 叠加位置可调	
数据传输及存储		
数据存储	视频、图片文件	
存储机制	手动、自动(循环、定时、报警开关量、移动侦测)	
报警数据传输	FTP、E-mail 电子邮件、浏览器、管理软件	
协议支持	TCP/IP、UDP、RTP、RTSP、RTCP、HTTP、DNS、DDNS、DHCP、FTP、NTP、PPPOE、SMTP、UPNP、GB28181	
ONVIF 协议	标准 ONVIF2.4 协议	
客户端浏览	支持 IE6.0 及以上(设备内嵌 Web Server)浏览器浏览, 支持 16 用户并发访问(MAX)	
手机客户端	支持 IOS、Android 平台	



常规参数	
工作温度	-20°C - +60°C
工作湿度	0% - 90%
供电	DC12V/POE
设备功率	1.2W
设备尺寸	38(长) * 38(宽) *10(高)mm(不含镜头)
设备重量	0.06 千克

## 接口定义:

