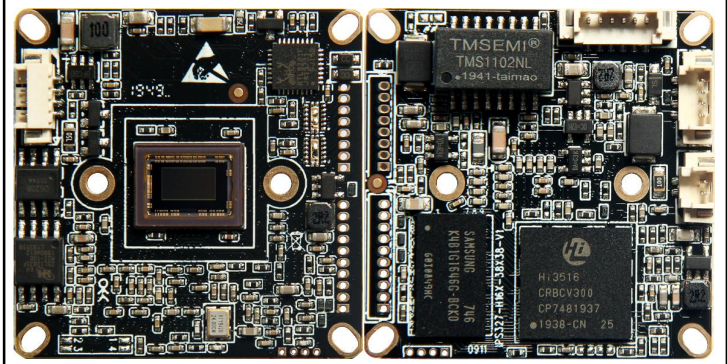




# 200 万模组 3516CV300+ IMX307

1/2.8" IMX307LQR 低照度 CMOS 传感器；采用海思 Hi3516CV300 方案，标准单层 38mm\*38mm 规格；支持日夜转换（支持选配 IR-CUT）感红外,支持光敏电阻信号联动,可适用于组装普通枪机、红外枪机、红外半球机等普通机壳；H.265 视频编码，支持双码流，最高分辨率达 1920\*1080，彩色 0.1Lux@F1.2,黑白 0.01 Lux@F1.2；支持最新 onvif 2.4

协议，可接入国内外众多大型平台管理系统。



规格型号	IPS327-H16X-V1 (200 万像素)	
硬件		
芯片组	HI3516CV300 1/2.9 英寸 CMOS IMX307LQR	
最低照度	彩色 0.05Lux@F1.2;黑白 0.01Lux@F1.2;	
信噪比	≥50db(AGC OFF)	
宽动态范围	数字宽动态； >80db	
接口		
音频/对讲输入	1 路音频 MIC 输入/线性输入	
音频输出	1 路线性输出	
模拟视频输出	支持	
存储卡接口	不支持	
IO 功能接口	1 路复位、1 路报警输入、1 路报警输出	
USB 接口	支持扩展 WIFI 功能	
视频编码		
编码格式	H.265 Main Profile 编码; H.264 Baseline, Main Profile, High Profile 编码	
图像分辨率	主码流	1920*1080, 1-25(30)帧/秒      1280*720, 1-25(30)帧/秒
	次码流	704*576, 1-25(30)帧/秒      640*480, 1-25(30)帧/秒
		640*352, 1-25(30)帧/秒      320*240, 1-25(30)帧/秒
视频压缩码率	32Kbps-16Mbps 连续可调，支持 CBR/VBR	
字幕叠加	支持通道名、日期时间、码流信息叠加，叠加位置可调	
数据传输及存储		
数据存储	视频、图片文件	
存储机制	手动、自动(循环、定时、报警开关量、移动侦测)	
报警数据传输	FTP、E-mail 电子邮件、浏览器、管理软件	
协议支持	TCP/IP、UDP、RTP、RTSP、RTCP、HTTP、DNS、DDNS、DHCP、FTP、NTP、PPPOE、SMTP、UPNP	
ONVIF 协议	标准 onvif 2.4 协议	
客户端浏览	支持 IE6.0 及以上(设备内嵌 Web Server)浏览器浏览，支持 8 用户并发访问(MAX)	
手机客户端	支持 iPhone、iPad、Android 平台	



常规参数	
供电	DC12V/POE (需外接 POE 模块)
设备功率	2W(MAX)
设备尺寸	38(长) * 38(宽) * 15(高)mm(不含镜头)
IR-CUT 孔距	20mm
设备重量	0.06 千克

## 接口定义:

