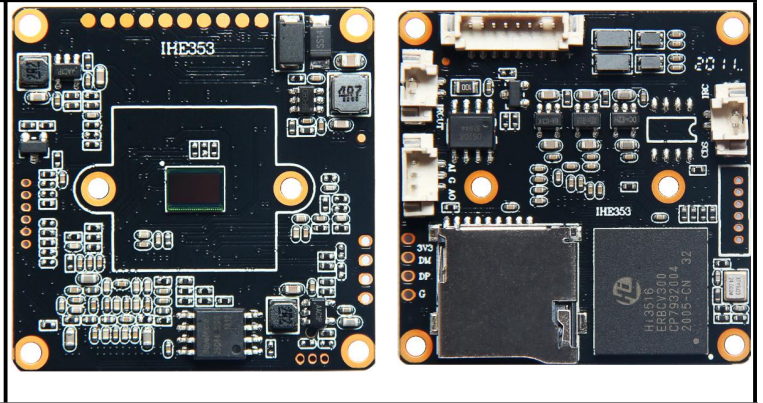




# 3516EV300+GC4653 400W 单 38 板规格书

1/3" GC4653 低照度 CMOS 传感器；超低夜视照度；采用海思 Hi3516EV300 方案，标准单层 38mm\*38mm 规格；支持红外灯、白光灯和暖光灯；H.265 视频编码，支持双码流，最高分辨率达 2560\*1440，支持全网通和 ONVIF 协议，支持走廊模式。



规格型号	IHE353	
硬件		
芯片组	HI3516EV300+1/3" GC4653	
最低照度	彩色 0.05Lux@F1.2;黑白 0.005Lux@F1.2;	
信噪比	≥50db(AGC OFF)	
宽动态范围	数字宽动态； >80db	
接口		
音频输入	1 路音频 MIC 输入/线性输入	
音频输出	1 路音频输出	
IO 功能	1 路复位、1 路报警输入、1 路报警输出	
存储卡功能	默认不支持，可扩展板载 TF 卡槽，支持最大 128G 内存卡	
WIFI 功能	默认不支持，可扩展板载 WIFI 模块	
视频编码		
编码格式	H.264、H.265	
图像分辨率	主码流	2560*1440, 1-30 帧/秒
	次码流	2304*1296、1920*1080、1280*720, 1-30 帧/秒
	次码流	704*576、640*480、640*360、352*288, 1-30 帧/秒
视频压缩码率	128Kbps-3072bps 连续可调	
字符叠加	支持通道名、日期时间、4 组字符叠加位置可调	
数据传输及存储		
数据存储	视频、图片	
存储机制	循环录像、报警录像	
报警数据传输	浏览器、管理软件、IO 输出	
支持协议	标准 ONVIF2.6 协议、全网通协议	
客户端浏览	支持 IE6.0 及以上浏览器浏览、客户端浏览	
手机客户端	支持 IOS、Android 平台	
常规参数		
工作温度	-20℃ - +60℃	



工作湿度	0% - 90%
供电	DC12V /POE
设备功率	1.5W
设备尺寸	38* 38*10mm (不含镜头)
设备重量	0.06 千克

## 接口说明

