



HuaBy
华柏

产品规格书

全彩同步接收卡 HB-R4 (租赁箱体专用卡)

Ver2.22

国内主流LED显示屏解决方案“智”造商



功能特性



● 初心 ● 良心 ● 匠心

HB-R4接收卡，具如下特点：

- 1) 集成 4 个标准 HUB75 接口，免接 HUB；
- 2) 单卡输出 RGB 数据 32组；
- 3) 单卡带载像素为192×128像素；32扫带载面积192×256像素。
- 4) 支持多张级联检测；
- 5) 支持网线通讯状态检测；
- 6) 支持高灰度高刷新
- 7) 支持接收卡随意更换无需重新设置；
- 8) 电源双备份；

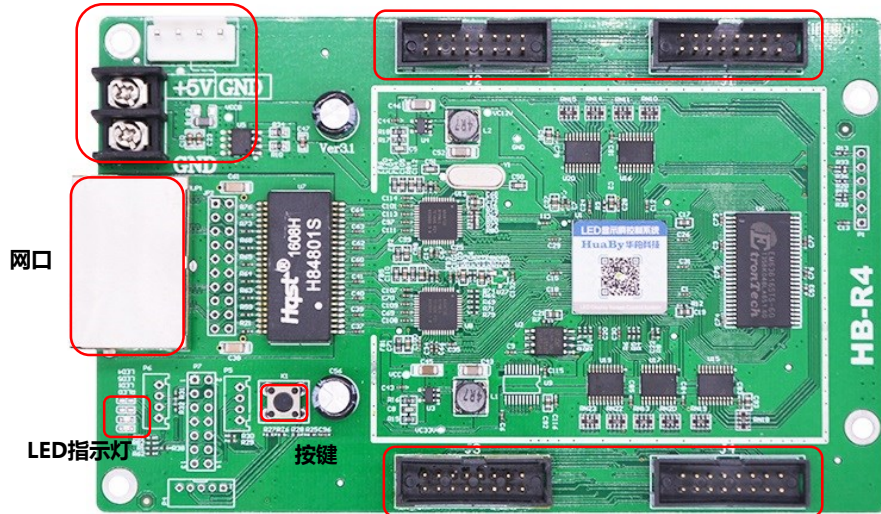
➤ 接口定义

HB-R4接收卡有4组16P标准HUB75接口，接口定义如下:

J1				J2				J3				J4			
1	R1	G1	2	1	R3	G3	2	1	R5	G5	2	1	R7	G7	2
3	B1	GND	4	3	B3	GND	4	3	B5	GND	4	3	B7	GND	4
5	R2	G2	6	5	R4	G4	6	5	R6	G6	6	5	R8	G8	6
7	B2	GND	8	7	B4	GND	8	7	B6	GND	8	7	B8	GND	8
9	A1	B1	10	9	A2	B2	10	9	A3	B3	10	9	A4	B4	10
11	C1	D1	12	11	C2	D2	12	11	C3	D3	12	11	C4	D4	12
13	CLK1	LAT1	14	13	CLK2	LAT2	14	13	CLK3	LAT3	14	13	CLK4	LAT4	14
15	OE1	GND	16	15	OE2	GND	16	15	OE3	GND	16	15	OE4	GND	16

外观说明

电源接口（贴心电源接口单元板电源线直插）



4组标准HUB75接口

LED指示灯状态

绿灯

无视频源时探测（频率为亮2秒，灭一秒）；
有视频源输入时正常闪烁（约1秒闪一下）；
如果常亮是接收卡没有正常工作或没有写程序；

工作温度
-40°C-80°C

工作电压
DC 3.3-5.6V

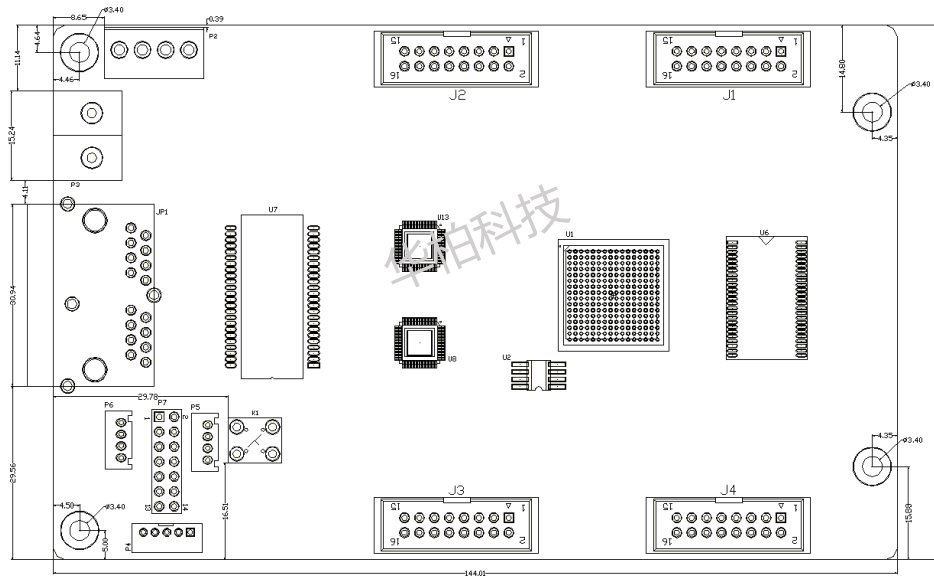
环境湿度
0~95 %

工作电流
0.45-0.55A

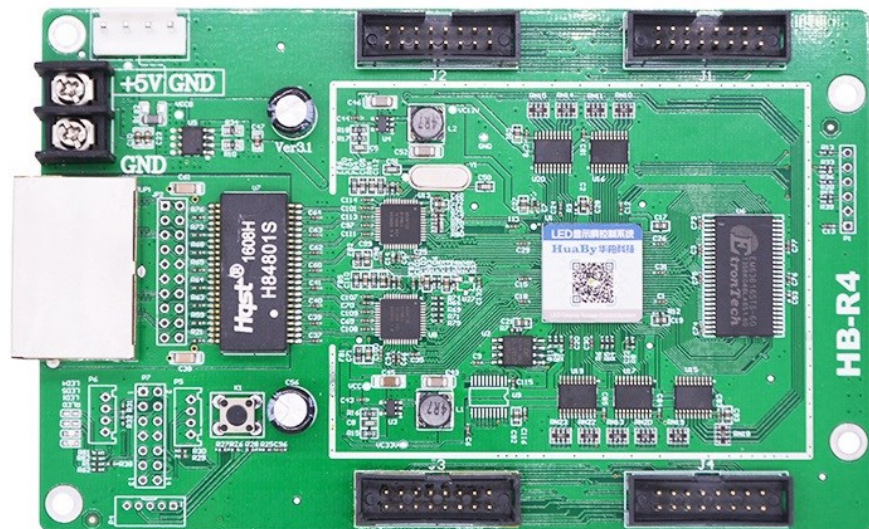


▶ 产品尺寸

HB-R4



➤ 产品图片



本文提供的图片仅供参考，请以购买实物产品为准。