



检测报告

报告编号 A2200201920101001C

第 1 页 共 4 页

报告抬头公司名称 厦门彩圣涂料有限公司
地 址 厦门市海沧区东孚工业区东孚大道 2199 号

以下测试之样品及样品信息由申请者提供并确认

样品名称 SMF 水性木材防腐涂料
样品型号 SMF
样品接收日期 2020.06.29
样品检测日期 2020.06.29-2020.07.02

测试内容:

根据客户的申请要求, 具体要求详见下一页。

主 检

裴丽萍

审 核

刘琳慧

批 准

郑晴涛

日 期

2020.07.02



郑晴涛
技术经理

No. R411771774

华测检测认证集团股份有限公司

广东省深圳市宝安区新安街道兴东社区华测检测大楼

检测报告

报告编号 A2200201920101001C

第 2 页 共 4 页

测试摘要:

测试要求

ASTM F963-17 美国消费者玩具安全规范

- 重金属元素测试 - 表面涂层及类似材料中的总铅含量 (条款 4.3.5)
- 重金属元素测试 - 特定元素的迁移 (条款 4.3.5)

测试结果

符合

符合

*****详细结果, 请见下页*****

检测报告

报告编号 A2200201920101001C

第 3 页 共 4 页

ASTM F963-17 美国消费者玩具安全规范

▼ 重金属元素测试 – 表面涂层及类似材料中的总铅含量 (条款 4.3.5)

使用方法 ASTM F963-17 条款 8.3, 通过 ICP-OES 分析。

测试项目	结果(mg/kg)	方法检出限 (mg/kg)	限值 (mg/kg)
	001		
总铅(Pb)	N.D.	5	90

备注:

- N.D. = 未检出 (小于方法检出限)
- mg/kg = ppm = 百万分之一
- 测试样品经过 105°C 烘烤 2 小时后测试。

▼ 重金属元素测试 – 特定元素的迁移 (条款 4.3.5)

使用方法 ASTM F963-17 条款 8.3, 通过 ICP-OES 分析。

测试项目	结果(mg/kg)	方法检出限 (mg/kg)	限值 (mg/kg)
	001		
可迁移元素锑 (Sb)	N.D.	5	60
可迁移元素砷 (As)	N.D.	2.5	25
可迁移元素钡 (Ba)	N.D.	5	1000
可迁移元素镉 (Cd)	N.D.	5	75
可迁移元素铬 (Cr)	N.D.	2.5	60
可迁移元素铅 (Pb)	N.D.	5	90
可迁移元素汞 (Hg)	N.D.	2.5	60
可迁移元素硒 (Se)	N.D.	5	500

备注:

- N.D. = 未检出 (小于方法检出限)
- mg/kg = ppm = 百万分之一
- 显示测试结果的校正值。
- 实验室采用普通定量滤纸代替 0.45 微米滤膜进行测试。
- 测试样品经过 105°C 烘烤 2 小时后测试。

样品/部位描述

001 棕色液体 (干重)

注释:

- 本报告中的数据结果供科研、教学、企业内部质量控制、企业产品研发等目的用。

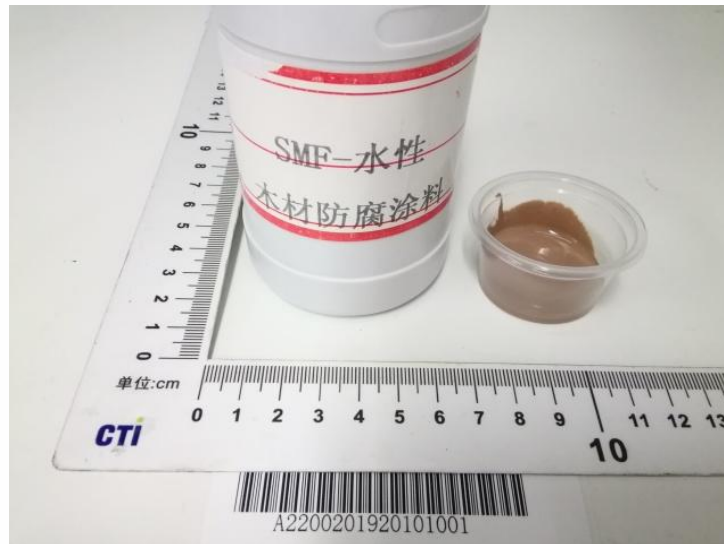


检测报告

报告编号 A2200201920101001C

第 4 页 共 4 页

样品图片



声明:

1. 检测报告无批准人签字、“专用章”及报告骑缝章无效;
2. 报告抬头公司名称及地址、样品及样品信息由申请者提供, 申请者应对其真实性负责, CTI 未核实其真实性;
3. 本报告检测结果仅对受测样品负责;
4. 未经 CTI 书面同意, 不得部分复制本报告。

*** 报告结束 ***