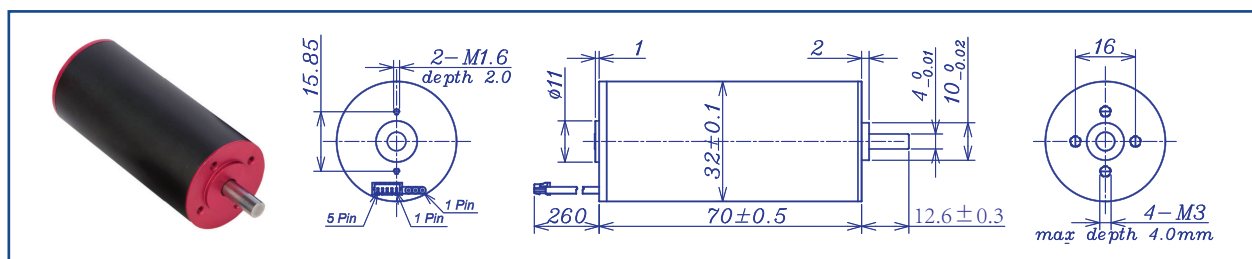


AM-BL3270AE 系列



| | | 无刷电机 | | | | 滚珠轴承 | | | |
|--|---------------------------|-------------------|-------------|-------------|-------------|--|-------------|------|--|
| 型号 | | 1210 | 1207 | 2412 | 2409 | 3611 | 3609 | | |
| 额定电压 | V | 12 | 12 | 24 | 24 | 36 | 36 | | |
| 空载转速 | ±12% rpm | 9794 | 6529 | 11523 | 8904 | 10882 | 9182 | | |
| 空载电流 | Max 150% mA | 355 | 192 | 190 | 127 | 94 | 80 | | |
| 连续运行推荐 极限值 | 最大连续转矩 | mN.m | 64.4 | 75.0 | 65.5 | 73.5 | 72.6 | 71.5 | |
| | 额定转速 | rpm | 8746 | 5371 | 10533 | 7800 | 9804 | 8139 | |
| | 最大连续电流 | mA | 5900 | 4500 | 3500 | 3000 | 2400 | 2000 | |
| | 额定功率 | W | 59.0 | 42.2 | 72.3 | 60.1 | 74.5 | 61.0 | |
| 启动电流 | mA | 52174 | 24490 | 38710 | 23301 | 23377 | 16981 | | |
| 堵转转矩 | mN.m | 602 | 423 | 762 | 593 | 733 | 630 | | |
| 最大输出功率 | W | 154.4 | 72.3 | 230.0 | 138.3 | 208.7 | 151.4 | | |
| 最高效率值 | % | 84 | 83 | 86 | 56 | 88 | 87 | | |
| 端电阻 | ±12% Ω | 0.23 | 0.49 | 0.62 | 1.03 | 1.54 | 2.12 | | |
| 电感 | (1KHz) mH | | 0.047 | | | | 0.21 | | |
| 机械时间常数 | ms | 2.6 | 2.5 | 2.4 | 2.4 | 2.4 | 2.3 | | |
| 转动惯量 | gcm ² | 15.3 | 15.3 | 15.3 | 15.3 | 15.3 | 15.3 | | |
| 转矩常数 | mN.m/A | 11.6 | 17.4 | 19.8 | 25.6 | 31.5 | 37.3 | | |
| 转速常数 | rpm/V | 822 | 548 | 482 | 373 | 303 | 256 | | |
| 速度/转矩 斜率 | rpm/mN.m | 16.3 | 15.4 | 15.1 | 15.0 | 14.9 | 14.6 | | |
| 电机重量 | g | 280 | 280 | 280 | 280 | 280 | 280 | | |
| 相关信息 | | | | | | | | | |
| 电机热阻 | 7.0 K/W | 电机热时间常数 | | | | 1163 S | | | |
| 动态荷载: 轴向 | 6.0 N | 动态荷载: 径向 (端面外5mm) | | | | 28.0 N | | | |
| 最大安装力 (静态) | 110N | 最大安装力 (静态) | | | | 4.0 mm | | | |
| 径向间隙 (端面外5mm) | ≤0.02 mm | 轴向间隙 | | | | 0 (<6.0N) | | | |
| 线圈最高温度 | 125°C | 环境温度 | | | | -30 to 65°C | | | |
| 标准后轴直径 | 4 mm | 标准后轴长度"L" | | | | 0/3.7/5.5 mm | | | |
| 引线定义 (AWG 20#) | 减速电机总长: $L_T=L_1+L_2+L_3$ | | | | | | | | |
| 引线 1: 黄色 电机绕组 A | L1:32GP | L1:36GP | L2:BL32 | L3:EN22S | L3:EN24T | | | | |
| 引线 2: 红色 电机绕组 B | 27.4 | 39.6 | 70.0 | 10.7 | 12.0 | | | | |
| 引线 3: 蓝色 电机绕组 C | 35.9 | 48.6 | | | | | | | |
| 传感插件脚定义 (AWG 28#) Molex: 51021-0500 | 44.4 | 57.6 | | | | | | | |
| Plug 1: Brown Hall 3~16V | | | | | | | | | |
| Plug 2: Black Hall GND | | | | | | | | | |
| Plug 3: Yellow Hall A | | | | | | 注: 客户可选择相应的齿轮箱与编码器来与电机搭配, 更多产品组合 请联系咨询我司销售人员。 | | | |
| Plug 4: Red Hall B | | | | | | | | | |
| Plug 5: Blue Hall C | | | | | | | | | |
| <p style="text-align: center;">AM-BL3270AE 推荐组合选配方案</p> <p>推荐齿轮箱: AM-32GP AM-36GP</p> <p>推荐编码器: 磁电编码器: AM-EN2211S*** 光电编码器: AM-EN2412T***</p> | | | | | | | | | |
| 电机数据在25°C标准测试环境中测得。电机超过连续最大推荐参数运行可能造成寿命缩减或导致电机损坏。在高温环境中, 必须降低负载电流以保护电机。 | | | | | | | | | |

联系销售人员或访问我司网站www.assunmotor.com.cn来获取此电子版样本册。