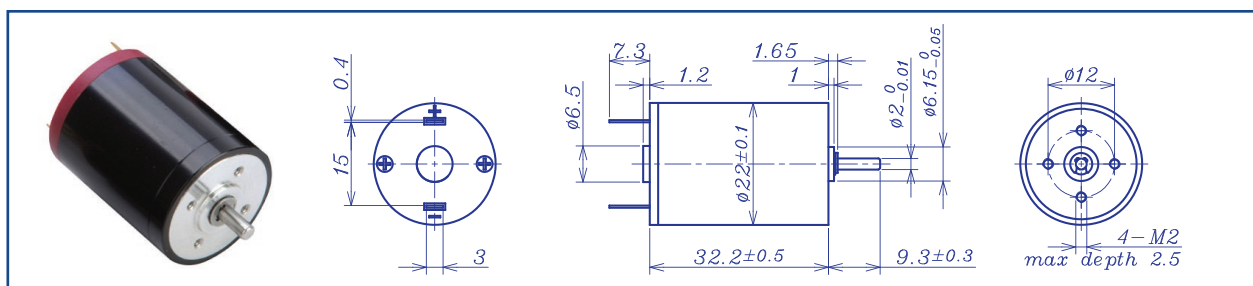


AM-CL2232GAN 系列



		碳刷电机				滚珠轴承		
型号		0609	0606	1209	1206	2409	2406	
额定电压	V	6	6	12	12	24	24	
空载转速	±12% rpm	8622	6285	8638	5735	9183	6132	
空载电流	Max 150% mA	87	51	45	25	36	19	
连续运行推荐 极限值	最大连续转矩	mN.m	5.0	6.7	7.3	8.4	7.3	8.5
	额定转速	rpm	7735	5093	7385	4229	7988	4627
	最大连续电流	mA	850	800	600	450	320	250
	额定功率	W	4.1	3.6	5.6	3.7	6.1	4.1
启动电流	mA	7500	4000	3871	1644	2286	960	
堵转转矩	mN.m	49	36	50	32	56	34	
最大输出功率	W	11.0	5.8	11.3	4.8	13.4	5.5	
最高效率值	%	80	79	80	77	80	74	
端电阻	±12% Ω	0.8	1.5	3.1	7.3	10.5	25.0	
电感	(1KHz) mH	0.36	0.09	0.23	0.44	0.70	1.5	
机械时间常数	ms	9.5	9.5	9.3	9.7	8.9	9.6	
转动惯量	gcm ²	5.15	5.13	5.15	5.15	5.15	5.14	
转矩常数	mN.m/A	6.6	9.0	13.1	19.7	24.7	36.6	
转速常数	rpm/V	1454	1061	728	485	387	261	
速度/转矩斜率	rpm/mN.m	177.1	176.8	172.2	180.0	164.7	177.9	
电机重量	g	57.0	57.1	56.5	57.0	56.8	57.0	
相关信息								
电机热阻	24.5K/W	电机热时间常数	685S					
动态荷载: 轴向	5.9 N	动态荷载: 径向 (端面外5mm)	8.0 N					
静态安装力	16(90) N	安装螺丝最大旋入深度	2.5 mm					
径向间隙 (端面外5mm)	≤0.02 mm	轴向间隙	预压					
线圈最高温度	85°C	环境温度	-30 to 65°C					
标准后轴直径	2 mm	标准后轴长度 "L"	0/3.7 mm					
减速电机总长 $L_T=L_1+L_2+L_3$								
L1:20GP	L1:24GP	L2:CL22	L3:EN225					
18.8	22.2	32.2	10.7					
23.6	27.4							
28.4	32.6							
注: 客户可选择相应的齿轮箱与编码器来与电机搭配, 更多产品组合 请联系咨询我司销售人员。								
AM-CL2232GAN 推荐组合选配方案								
推荐齿轮箱: AM-20GP AM-24GP		推荐编码器: 磁电编码器: AM-EN2211S***						
电机数据在25°C标准测试环境中测得。电机超过连续最大推荐参数运行可能造成寿命缩减或导致电机损坏。 在高温环境中, 必须降低负载电流以保护电机。								

联系销售人员或访问我司网站www.assunmotor.com.cn来获取此电子版样本册。