

（一）企业基本情况

包钢国贸公司成立于1987年8月，是包头钢铁（集团）有限公司（简称包钢集团）的全资子公司。其前身为中国冶金进出口包钢分公司，2005年4月更名为包钢国贸公司，成立至今已走过34年的风雨春秋。

国贸公司充分利用包钢集团的科研、冶金建设、设备、技术、劳务优势和丰富的钢铁、稀土资源，致力于开展和扩大钢材出口业务；承担着引进先进技术装备及备件、进口铁矿石、煤炭等大宗生产原燃料，保障包钢生产所需。全面开展非钢贸易业务，扩大业务经营范围，为包钢带来新的效益增长点。

2014年，包钢国贸公司被海关总署评为AA类管理企业。

2015年，包钢国贸公司获内蒙商务厅外贸转型升级“龙头企业”，包钢先进单位等荣誉称号。

2016年，包钢国贸公司通过了海关的高级认证，成为海关高级认证企业。

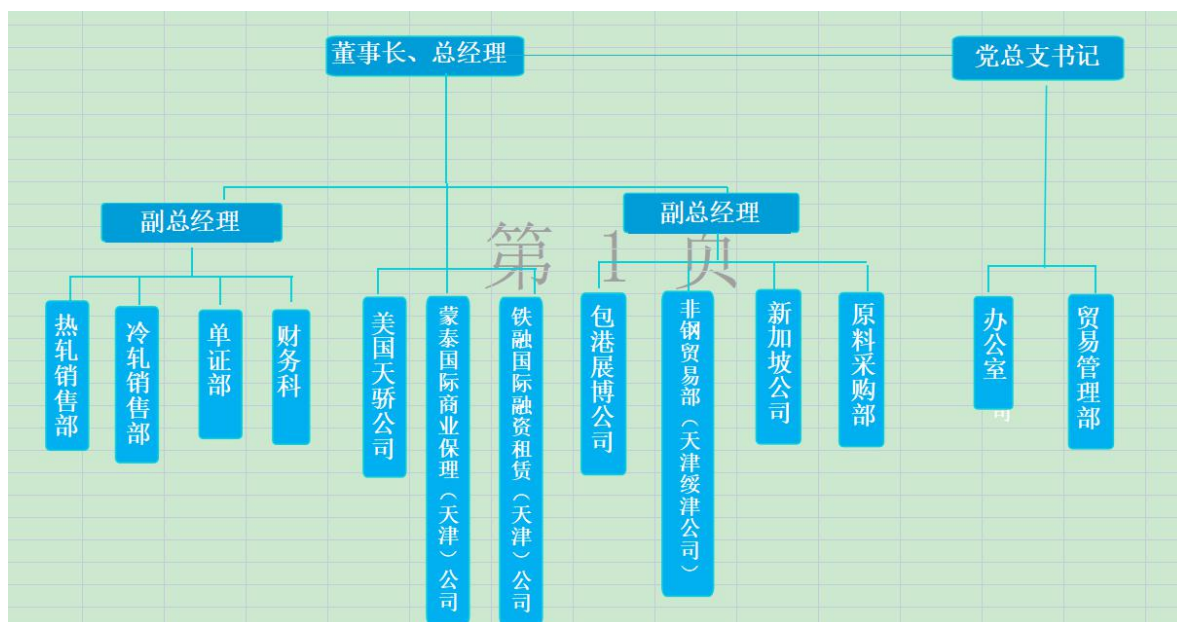
2018年，为了大力发展海外贸易市场，包钢集团将包港展博公司和新加坡公司划归国贸公司管理。为包钢国贸公司进行海外布局提供有力支点。

2019年，再次通过海高认，同年，出口量达到200万吨，创近三

年新高，出口产品结构得以调整，助力一带一路国家项目。

2020年共向61个国家和地区出口钢材，其中“一带一路”国家50个，“一带一路”出口占总出口量96%，创历史新高。

（二）公司组织机构架构



（三）主要财务数据

资产总额	359243.38万元
所有者权益	48450.26万元
营业总收入	123080万元
	其中：主营业收入121160.83万元

（四）生产经营情况

2020年受国内外疫情影响，钢材出口贸易大幅下滑，国贸公司主动出击、迎难而上，全年完成包钢钢材出口量138.40万吨，同比下降30.96%；积极发展“一带一路”沿线市场，全年共向61个国家和地区出口钢材，其中“一带一路”国家50个，占包钢钢材出口总量的96.36%，“一带一路”国家出口钢材占比连续三年持续上涨。

（五）职工情况

截至2020年底，国贸公司有职工61人，同时负责集团国贸、钢联国贸、包港展博公司、新加坡公司、天津绥津公司5家公司的全部业务，其中高级职称11人，中级职称15人，合计占比达42.62%。下设两个党支部，管理支部和业务支部，党员人员39人，党员占比64%。