

LABII®

## E型总氮(紫外法)说明书

品名	量程范围	货号	适用仪器
总氮检测盒	0.05-80mg/L	EN07G1	具有圆形比色皿槽且可建立标准曲线的分光光度计

取样方式:

测定水样浓度范围		取样操作 (mL)		
		取原样	加无氨水	水样
1	0.05-8mg/L	5	0	5
2	0.1-16mg/L	25	25	5
3	0.25-40mg/L	1	4	5
4	0.5-80mg/L	0.5	4.5	5

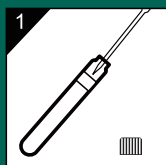
强烈建议用户使用第1种取样方法



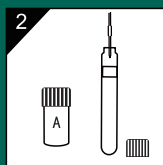
0570-3088893  
www.titrc.com

浙江迪特西科技有限公司  
浙江省衢州市春城路8号1幢

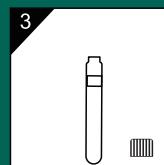
### 使用方法



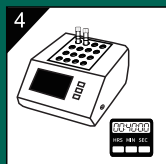
1  
样品: 加入待测水样5.0mL  
空白: 加入蒸馏水加入5.0mL



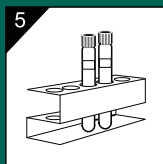
2  
每支管中加入2.0mL试剂A, 摇匀



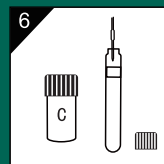
3  
每支管中滴入4滴试剂B, 摇匀



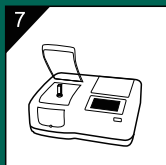
4  
122°C, 40min消解



5  
冷却至室温



6  
加入4.0mL试剂C, 摇匀



7  
测量: 倒入10mm比色皿, 放入参比调零, 放入水样读数