

LABII®

总氮B型紫外法说明书

品名	量程范围	货号	适用仪器
总氮检测预制试剂	0.05-80mg/L	BN07G1	具有圆形比色皿槽且可建立标准曲线的分光光度计

取样方式:

测定水样浓度范围		取样操作 (mL)		
		取原样	加无氨水	水样
1	0.05-8mg/L	5	0	5
2	0.1-16mg/L	25	25	5
3	0.25-40mg/L	1	4	5
4	0.5-80mg/L	0.5	4.5	5

强烈建议用户使用第1种取样方法

前期准备:

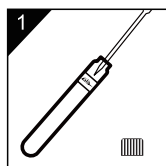
总氮试剂A (100个样): 将整瓶试剂倒入干净的烧杯中, 加入200ml蒸馏水。
总氮试剂C: 6.5ml盐酸稀释至500ml



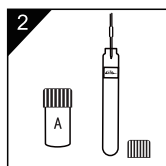
0570-3088893
www.titrc.com

浙江迪特西科技有限公司
浙江省衢州市春城路8号1幢

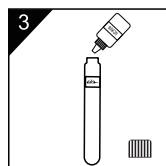
使用方法



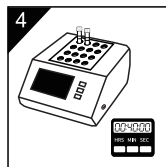
1
样品: 加入待测水样
5.0mL
参比溶液: 加入蒸馏水
5.0mL



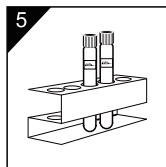
2
每支管中加入2.0mL试剂
A, 摇匀



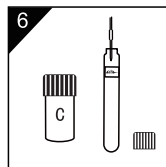
3
每支管中滴入4滴试剂
B, 摇匀



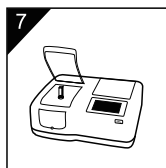
4
122°C, 40min消解



5
冷却至室温



6
加入4.0mL试剂C,
摇匀



7
测量: 倒入10mm比色皿,
放入参比调零, 放入水样
读数